

# Manual do Usuário



## Gravador de Voz Digital



## Precauções

Para uma melhor utilização do aparelho e evitar possível mal uso, favor leia atentamente este manual antes de utilizar seu gravador de voz digital.

- 1- Remova a pilha quando não for utilizar o aparelho por um longo período.
- 2- Mantenha o aparelho protegido de altas temperaturas, humidade e poeira excessiva.
- 3- Evite impactos, choques ou vibrações fortes na utilização do aparelho.
- 4- Não remova a pilha do aparelho durante um processo de gravação. Isto poderá ocasionar travamento do aparelho e possível perda de informações.
- 5- No momento da troca da pilha do gravador, certifique de que o aparelho esteja desligado para evitar possíveis perdas de informações/arquivos. Verifique cuidadosamente a polaridade da bateria antes de inseri-la, a colocação errada poderá danificar o aparelho.
- 6- Faça backup regulares para evitar perda de dados devido a mal uso ou qualquer outra forma que ocasione travamento do aparelho.
- 7- Não temos quaisquer responsabilidades sobre falhas no momento da gravação devido a mal uso do aparelho.
- 8- Salve seus arquivos antes de enviar o aparelho para manutenção caso seja necessário.
- 9- Não nos responsabilizamos pelo conteúdo de quaisquer gravação feita pelo usuário.

## 19- Termo de Garantia

A **DL COMÉRCIO E INDÚSTRIA DE PRODUTOS ELETRÔNICOS LTDA** garante este aparelho por 180 dias (06 meses), prazo este superior ao estabelecido no art. 26, inciso II do Código de defesa do Consumidor, contra defeitos de fabricação ou de componentes, contados a partir da data da emissão da Nota Fiscal de compra do aparelho.

Esta garantia limita-se a consertos e reajustes no equipamento por pessoal técnico da **DL ELETRONICÔS - "DIGITAL LIFE"**, não cobrindo a instalação do aparelho.

### **Despesas com embalagem e transporte em caso de defeito correm por conta do cliente.**

O conserto do aparelho não prolongará o prazo de garantia estabelecido neste termo ficando sem efeito sob as seguintes condições:

- a) Após o término do prazo de garantia, contado a partir da emissão da Nota Fiscal;
- b) Por defeitos cujas causas sejam agentes da natureza como descargas atmosféricas, chuvas, inundações, incêndios, etc.;
- c) Por defeitos cujas causas sejam quedas, pancadas, riscos ou qualquer outro acidente de ordem física;
- d) Por violação do equipamento ou tentativa de conserto por pessoa não autorizada.

Produto:  
Nº da Nota Fiscal:  
Proprietário:  
Nº de série:

Modelo:  
Data da Compra:  
Vendedor:

**Este termo de garantia não pode ser reproduzido.  
Válido com o carimbo da loja.**

## 16 - Especificações técnicas

Dimensões: 103mm*32mm*16mm
Fonte: 1 pilha alcalina AAA
Memória Flash: 1GB
Taxa de gravação: LP 8Kbps / SP 32 Kbps / HP 128 Kbps
Tempo de gravação: LP 270 horas / SP 70 horas / HP 17 horas
Rádio FM: 87.0MHz ~108MHz
Sinal / Ruído: 80 db
Saída Máxima: 10mw(L) + 10mw@
Sistema suportado: Windows Me/2K/XP/Vista
Formatos das gravações de áudio: Mp3 WAV ACT
Formatos dos arquivos de música: Mp3 WAV ACT

### Contato:

São Paulo: (11)4063-6980  
Rio de Janeiro:(21)4063-5980  
Demais localidades:(35)3473-0220

sac@dleletronicos.com.br  
suporte@dleletronicos.com.br

DL COMÉRCIO E INDÚSTRIA DE  
PRODUTOS ELETRÔNICOS LTDA  
Av. Dr Delfim Moreira, 400 - Centro

Visite nosso site e conheça nossos produtos.  
[www.dleletronicos.com.br](http://www.dleletronicos.com.br)

## Índice

1- Características .....	3
2- Descrição do aparelho.....	4
3- Ligar / Desligar.....	5
4- Configurando o modo de gravação.....	5
5- Gravando com apenas um botão e iniciando sua reprodução com apenas um botão.....	8
6- Reproduzir / gravar arquivos.....	8
7- Músicas.....	10
8- Rádio FM .....	13
9- Configuração de tempo .....	14
10- Travamento das teclas .....	15
11- Gravação de conversações telefônicas .....	16
12- Monitor de gravação e função "audio fone".....	16
13- Conexão com computador.....	17
14- Instalação dos drivers.....	18
15- Converter gravações do formato ACT para WAV.....	18
16- Defeitos e soluções.....	20
17- Especificações técnicas .....	21
18- Contato.....	21
19- Garantia.....	22

## 1- CARACTERÍSTICAS

3 opções de gravação: LP/SP/HP  
Reproduz audio nos formatos: MP3 e WAV  
Repeat automatico de A-B  
Display LCD com backlight  
Grava conversas telefonicas  
Rádio FM  
Indicador de bateria fraca  
Alto falante externo  
Microfone externo

1. Gravação com um apenas clique.
2. Três modos de gravação:  
LP: gravação no formato ACT.  
SP: gravação no formato WAV.  
HP: gravação de alta qualidade em Mp3 .
3. Gravação com microfone externo.
4. Gravar e monitorar audiofone função .
5. Gravação de conversas telefônicas.
6. Pausa automática.
7. Marcador A-B para repetição.
8. Leitor de música.
9. Indicador de capacidade da bateria.
10. Alto-falante externo.
11. Trabalha com memória flash podendo ser utilizado com pen drive.
12. Rádio FM & gravação de rádio FM (opcional).
13. Exibição do tempo de execução e gravação.

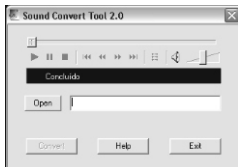
***Especificações sujeitas a alterações sem aviso prévio.***

**Atenção:** Antes de converter um arquivo ACT, renomeie-o ou faça um backup das gravações em WAV que possuem o mesmo nome dos arquivos salvos em WAV.

Por exemplo: Se queremos converter um arquivos "REC001.ACT" para o formato WAV. Antes da conversão, devemos renomear o arquivo "REC001.WAV" (caso tenha algum arquivo com este nome salvo no aparelho). Um novo arquivo sobrescreverá o arquivo "REC001.WAV" com o arquivo criado pela conversão, perdendo assim o arquivo original "REC001.WAV".

## 14- Defeitos e soluções

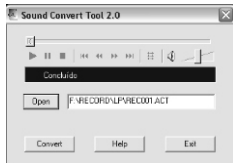
- 1- O gravador não liga  
Favor verifique se a tecla HOLD está destravada ou se a pilha encontra-se com carga suficiente.
- 2- Não se ouve som ao reproduzir músicas ou gravações  
Favor verifique se a conexão do fone de ouvido se encontra OK, ajuste o volume do aparelho e verifique se os arquivos não se encontram corrompidos.
- 3- Aparelho se encontra travado  
Esta condição ocorre devido a alguma operação ou má utilização do aparelho que levam a confusões no software do aparelho. Favor, formate o aparelho (selecionar o sistema FAT). Observação: Faça backup constantemente para evitar possíveis perdas de dados.
- 4- Não estabelece comunicação USB  
Favor verifique a conexão do aparelho ao computador além de verificar se o computador está com a porta USB liberada para uso.



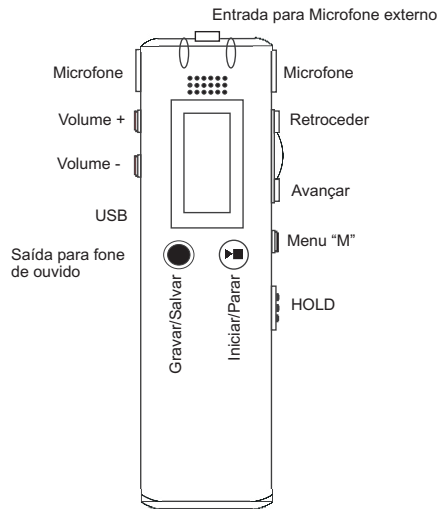
Selecione o arquivo .ACT ao qual deseja converter.



Clique sobre o botão "Convert" para iniciar a conversão para arquivos .WAV.





## 2- Descrição do aparelho



### 3- Ligar / Desligar

**Ligar:** Abra o compartimento da bateria e conecte a bateria respeitando a polaridade "+" e "-". O display acenderá dentro de 3 segundos e exibirá a mensagem "ON" indicando o ligamento do gravador.

Na condição desligado (power-off) mantenha pressionada a tecla  o display acenderá dentro de 3 segundos e exibirá a mensagem "ON" indicando o ligamento do gravador.

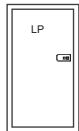
**Desligar:** Quando em operação mantenha pressionada a tecla  o display exibirá a mensagem "OFF" e apagará seu luz de fundo indicando o desligamento do gravador.

**Desligamento automático:** Caso o aparelho esteja ligado sem executar nenhuma função e nenhuma tecla for pressionada no intervalo de 20 segundos, o aparelho desligará automaticamente.

Outra forma de desligamento automático é quando a bateria encontra-se com baixo nível de carga (bateria fraca). Neste caso o aparelho apenas exibirá a mensagem "OFF" desligando seu display.

### 4 - Configurando o modo de gravação

Gravação SP



Gravação LP



Gravação HP



**Atenção:** Favor não desconectar o cabo USB enquanto realiza uma transferência de dados entre o computador e o gravador, pois poderá ocasionar em perda de dados e possível travamento do aparelho. Em caso de travamento, se fará necessário a formatação do aparelho. (Selecionar o sistema FAT).

### 14- Instalação dos drivers

Insira o CD que acompanha o produto no CD ROM do computador, acesse o executável "setup" contido na pasta "ACT--WAV" e realize o processo de instalação (clique sobre Continue, autorize a gravação, prossiga, selecione o local de gravação e prossiga para iniciar o processo de instalação).

Após completada a gravação feche o aplicativo. Feito isto, você poderá acessar as funções através do menu Iniciar\programas\Mp3 Player Upgrade ou Sound Convert. Sendo o primeiro utilizado para atualizações de softwares, (somente utilizar esta função com acompanhamento do suporte técnico da DL Eletrônicos) e o segundo para realizar conversões de arquivos de voz. O Menu Mp3 Player Disk Tool poderá ser utilizado para configurar senha para o aparelho.

### 15- Converter gravações do formato ACT para WAV

As gravações em formato .ACT podem ser convertidas para o formato .WAV com a utilização do programa Sound Convert Tool. Para tal, acesse Iniciar\Programas\Mp3Player\Sound Convert Tool e clique sobre o botão "open" conforme imagem abaixo:

**Ajuste de volume do Monitor de gravação:** Pressione o botão ● para finalizar uma gravação e pressione "+" ou "-" para selecionar o volume de acordo com sua necessidade. O mínimo é 0 e o máximo 31, sendo 0 o padrão de fábrica. Pressione novamente o botão ● para reiniciar a gravação com as novas configurações.

**Observação:** Esta função não pode ser utilizada no formato de gravação HP.

### 13- Conexão com computador



Favor insira o cabo USB no gravador digital e a outra extremidade ao computador, o gravador entrará no modo USB (ver imagem acima).

Após estabelecida a conexão, os dados poderão ser copiados do aparelho para o computador e vice-versa.

O gravador suporta os seguintes sistemas operacionais: Windows ME/2K/XP e Vista além de sistemas Linux como Ubuntu 8.10.

A conexão USB pode ser utilizada como uma forma de bateria para gravações próximas ao computador. Para isto pressione "M" para sair da conexão USB e acessar o Menu Principal. O aparelho poderá ser utilizado normalmente após isto.

Pressione "M" (MENU) para entrar no menu principal.

Pressione ◀◀ ou ▶▶ para selecionar o modo de gravação, em seguida pressione o botão ● para iniciar a gravação. Pressione novamente o botão ● para finalizar e salvar a gravação. Pressione "M" que o aparelho retornará ao menu principal.

O modo de gravação SP é configurado com padrão e sua sensibilidade VAR pode ser ajustada de acordo com a fonte sonora (máximo de 4 e mínimo 0, sendo 0 desativado) seguindo as operações especificadas abaixo: Quando uma gravação está em andamento, pressione ● para parar a gravação, em seguida pressione ◀◀ ou ▶▶ para selecionar o nível VAR de acordo com o grau da fonte sonora. Pressione novamente ● para iniciar uma nova gravação após finalizar a configuração acima. A mensagem VOS aparecerá no display quando o aparelho não localizar nenhum som em sua entrada. A gravação entrará em pausa. Voltará automaticamente a gravar quando identificar algum som no ambiente.


Imagem abaixo.



gravação em pausa



gravação em progresso

Pressione novamente o botão  , a gravação será finalizada e salva, conforme imagem abaixo.



**Interrupção automática da gravação:** Quando uma gravação se estender por mais de 3 horas, a gravação será automaticamente salva e inicia-se uma nova gravação em um novo arquivo.

**Atenção:** Quando a bateria encontra-se com pouca carga, o símbolo  aparecerá no display do aparelho.

Se uma mensagem de erro indicando bateria fraca for exibida durante a gravação, o gravador automaticamente salvará o arquivo em gravação e desligará em 30 segundos. Por favor, substitua a bateria.


**Atenção:** Quando o LCD exibir a mensagem "ERR" está indicando que a memória do aparelho está cheia ou que a bateria está fraca ou ainda que você atingiu o número máximo de gravações suportadas pelo aparelho no modo de gravação escolhido.

\* Se a memória estiver cheia, alguns arquivos devem ser excluídos para liberar espaço para o salvamento de novos arquivos de gravações e outras informações.

\* Se a bateria estiver fraca, o gravador poderá ser utilizado normalmente após a substituição da bateria.

## 11- Gravação de conversações telefônicas



- 1- Insira a linha telefônica e o cabo do telefone no adaptador fornecido.
- 2- Insira a saída do cabo de áudio ao adaptador.
- 3- Insira a outra saída do cabo de áudio a entrada para microfone do gravador .
- 4- Favor, confirme a ligação fazendo uma gravação de teste.

## 9- Gravações utilizando o microfone externo

- 1- Insira a saída do microfone externo a entrada do gravador (entrada para microfone externo).
- 2- Favor, confirme a ligação fazendo uma gravação de teste.

**Atenção:** Em caso de distorções, favor ajustar o volume do gravador para um nível adequado.

## 12- Monitor de gravação e função "audio fone"

**Função Monitor de gravação:** Insira o fone de ouvido durante o processo de gravação, você poderá ouvir o que está sendo gravado e vários efeitos de gravação em diferentes condições.

**Função "Audiofone":** Para pessoas cuja audição não é suficientemente boa, o volume da captação do áudio pode ser ajustado.

## Verificar data/hora das gravações

Favor, salve os arquivos aos quais deseja verificar data/hora em seu computador. Feito isto, clique com o botão direito do "mouse" sobre a gravação desejada e selecione "Propriedades". Você pode checar data e hora do arquivo de gravação da seguinte maneira:


- 1- Criado em:** Refere-se ao início da gravação
- 2- Modificado em:** É o momento em que a gravação foi finalizada.
- 3- Acessado em:** Refere-se a data/hora em que transferiu as gravações para o computador.


**Atenção:** Se você substituir a bateria do aparelho os dados referentes a data e hora serão restaurados conforme padrões de fábrica.

**Observação:** Visto que o aparelho não possui um relógio interno, hora e data sofrerão uma pequena variação. Favor configure estes valores no momento de uma gravação.

## 10 - Travamento das teclas






Empurre a tecla "HOLD" na lateral do aparelho até que o ícone  seja exibido na tela do aparelho (conforme imagem acima). A partir deste instante todos botões serão bloqueados e consequentemente suas funções também serão.

Para destravar o teclado empurre o botão "HOLD" no sentido oposto até que o ícone  deixe de ser exibido na tela do aparelho.


\*O gravador de voz digital possibilita o salvamento de 99 arquivos em cada modo (LP, SP e HP). Logo, se algum modo já possuir 99 gravações e seja iniciado uma nova gravação o LCD exibirá "ERR" e a gravação não poderá ser salva no presente modo. Favor, recorrer a outro modo de gravação.

**Atenção:** Favor não remova a bateria enquanto executa uma gravação ou uma reprodução. Isto acarretará em perda de informações e travamento do aparelho. Em caso de travamento, o aparelho deverá ser formatado através de um computador (favor, selecionar a função FAT) para que então volte a funcionar corretamente.

## 5- Gravando com apenas um botão e iniciando sua reprodução com apenas um botão

Pressione o botão  a qualquer momento (com aparelho em pausa ou em execução) para iniciar uma gravação imediatamente. Pressione novamente o botão  para finalizar e salvar a gravação. Em seguida pressione o botão  para reproduzir a presente gravação.

## 6- Reproduzir / gravar arquivos

Após finalizada uma gravação, pressione o botão  para iniciar sua reprodução.

### Reproduzir gravações LP & SP



Pressione "M" para acessar a interface do Menu principal do aparelho. Em seguida pressione ◀◀ ou ▶▶ até localizar a função VOS conforme imagem acima. Pressione "M" para confirmar a opção.

Caso haja gravações salvas nos formatos SP ou HP, o gravador automaticamente entrará no modo de reprodução de gravações. Para reproduzir basta pressionar o botão .

Se não houver nenhuma gravação nos dois formatos, o gravador retorna ao Menu Principal

A qualquer momento pressione "M" para retornar ao Menu Principal.

### Reproduzir gravações em HP

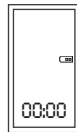
**Observações:** Gravações HP são consideradas arquivos de música (mp3)

A gravação de arquivos com o formato "HP" é mostrada abaixo.



Pressione "M" para acessar a interface do Menu principal do aparelho. Em seguida pressione ◀◀ ou ▶▶ até localizar o menu de Música MP3. Pressione "M" para entrar no sub-menu. Pressione ◀◀ ou ▶▶ para selecionar a gravação HP desejada. Pressione ▶■ para iniciar a reprodução da gravação selecionada. Pressione novamente ▶■ para pausar / para reprodução. **Iniciar / Parar:** Pressione ▶■ para iniciar a reprodução e pressione novamente ▶■ para pausar/parar a reprodução.

### 9- Configuração de tempo



Pressione "M" para acessar a interface do Menu Principal do aparelho. Utilize os botões ◀◀ ou ▶▶ para selecionar o Menu de configuração de tempo, conforme imagem acima. Confirme a opção pressionando a tecla "M".

**Configurar hora e data:** Pressione ◀◀ ou ▶▶ para selecionar o dado que deseja ajustar. O dado a ser ajustado ficará piscando na tela do gravador. Após selecionar, pressione "+" ou "-" para efetuar o ajuste conforme imagens abaixo.



Após finalizado o ajuste, o gravador confirmará automaticamente os novos dados.

Após 10 segundos sem nenhuma operação ou pressionando-se "M" o gravador retornará ao Menu Principal.

## 8- Rádio FM



Pressione "M" para acessar a interface do Menu Principal do aparelho. Utilize os botões ◀ ou ▶ para selecionar o Menu de FM, conforme imagem acima. Confirme a opção pressionando a tecla "M".

**Buscar estações:** Pressione ◀ ou ▶ para uma busca manual ou mantenha pressionado um dos botões ◀ ou ▶ para busca automática. Pressione novamente ◀ ou ▶ para parar sobre a estação desejada. Quando uma estação é encontrada o gravador irá parar automaticamente.

**Ajustar volume:** Pressione "+" ou "-" para ajustar o volume.

**Gravar Rádio:** Para gravar uma programação ou música da FM, basta pressionar o botão ● para iniciar e pressione novamente para salvar. Tais gravações são salvas no formato WAV.

Favor utilize fone de ouvido enquanto escuta FM. Ele é utilizado como antena.



**Observação:** Após entrar na condição de "exclusão" caso nenhum botão seja pressionado durante 3 segundos, o gravador sairá automaticamente da condição e retornará a condição anterior.

**Atenção:** Favor, primeiro salve os arquivos importantes antes de excluir. Após a exclusão não há opções de backup.

## 7- Música



Pressione "M" para acessar a interface do Menu Principal do aparelho. Utilize os botões ◀ ou ▶ para selecionar o Menu Mp3 conforme imagem acima. Confirme a opção pressionando a tecla "M".

A qualquer momento pressione "M" para retornar ao Menu Principal



Pressione "M" para acessar a interface do Menu principal do aparelho. Em seguida pressione ◀ ou ▶ até localizar o menu de Música MP3. Pressione "M" para entrar no sub-menu. Pressione ◀ ou ▶ para selecionar a gravação HP desejada. Pressione ▶■ para iniciar a reprodução da gravação selecionada. Pressione novamente ▶■ para pausar / para reprodução. **Iniciar / Parar:** Pressione ▶■ para iniciar a reprodução e pressione novamente ▶■ para pausar/parar a reprodução.

**Ajustar volume:** Pressione "+" ou "-" para ajustar o volume.

**Selecionar arquivo para reprodução:** Pressione ◀ ou ▶ para selecionar o arquivo anterior ou posterior respectivamente.

**Adiantar/atrasar reprodução:** Mantenha pressionado ◀ ou ▶ no momento da reprodução de um arquivo para adiantar atrasar a reprodução.

**Repetir A-B:** Pressione o botão ● em condições de reprodução para confirmar o ponto "A", em seguida pressione novamente o botão ● para confirmar o ponto "B". O gravador iniciará a repetição de "A" até "B". Pressione ▶■, "M" ou ● para interromper a repetição.

**Excluir:** Em condições de gravação e reprodução de músicas, selecione o arquivo que deseja excluir. Mantenha pressionado o botão "M" por 3 segundos, em seguida o gravador entrará na condição de exclusão de arquivos e exibirá uma mensagem DEL no visor conforme imagem abaixo. Pressione novamente "M" para confirmar a exclusão.

**Iniciar / Parar:** Pressione ▶■ para iniciar a reprodução e pressione novamente ▶■ para pausar/parar a reprodução

**Ajustar volume:** Pressione "+" ou "-" para ajustar o volume.

**Selecionar arquivo para reprodução:** Pressione ◀ ou ▶ para selecionar o arquivo anterior ou posterior respectivamente.

**Adiantar/atrasar reprodução:** Mantenha pressionado ◀ ou ▶ no momento da reprodução de um arquivo para adiantar atrasar a reprodução.

**Repetir A-B:** Pressione o botão ● em condições de reprodução para confirmar o ponto "A", em seguida pressione novamente o botão ● para confirmar o ponto "B". O gravador iniciará a repetição de "A" até "B". Pressione ●, "M" ou ▶■ para interromper a repetição.

**Excluir:** Em condições de gravação e reprodução de músicas, selecione o arquivo que deseja excluir. Mantenha pressionado o botão "M" por 3 segundos, em seguida o gravador entrará na condição de exclusão de arquivos e exibirá uma mensagem DEL no visor conforme imagem abaixo. Pressione novamente "M" para confirmar a exclusão.



**Observação:** Após entrar na condição de "exclusão" caso nenhum botão seja pressionado durante 3 segundos, o gravador sairá automaticamente da condição e retornará a condição anterior.

**Atenção:** Favor, primeiro salve os arquivos importantes antes de excluir. Após a exclusão não há opções de backup.