

Manual do Usuário



Gravador de Voz Digital



Precauções

Para uma melhor utilização do aparelho e evitar possível mal uso, favor leia atentamente este manual antes de utilizar seu gravador de voz digital.

- 1- Remova a pilha quando não for utilizar o aparelho por um longo período.
- 2- Mantenha o aparelho protegido de altas temperaturas, humidade e poeira excessiva.
- 3- Evite impactos, choques ou vibrações fortes na utilização do aparelho.
- 4- Não remova a pilha do aparelho durante um processo de gravação. Isto poderá ocasionar travamento do aparelho e possível perda de informações.
- 5- No momento da troca da pilha do gravador, certifique de que o aparelho esteja desligado para evitar possíveis perdas de informações/arquivos. Verifique cuidadosamente a polaridade da bateria antes de inseri-la, a colocação errada poderá danificar o aparelho.
- 6- Faça backup regulares para evitar perda de dados devido a mal uso ou qualquer outra forma que ocasione travamento do aparelho.
- 7- Não temos quaisquer responsabilidades sobre falhas no momento da gravação devido a mal uso do aparelho.
- 8- Salve seus arquivos antes de enviar o aparelho para manutenção caso seja necessário.
- 9- Não nos responsabilizamos pelo conteúdo de quaisquer gravação feita pelo usuário.

19- Termo de Garantia

A **DL COMÉRCIO E INDÚSTRIA DE PRODUTOS ELETRÔNICOS LTDA** garante este aparelho por 180 dias (06 meses), de acordo com o estabelecido no art. 26, inciso II do Código de defesa do Consumidor, contra defeitos de fabricação ou de componentes, contados a partir da data da emissão da Nota Fiscal de compra do aparelho. Para os acessórios a garantia limita-se à 90 dias (03 meses).

Esta garantia limita-se a consertos e reajustes no equipamento por pessoal técnico da **DL ELETRÔNICOS - "DIGITAL LIFE"**, não cobrindo a instalação do aparelho.

Despesas com embalagem e transporte em caso de defeito correm por conta do cliente.

O conserto do aparelho não prolongará o prazo de garantia estabelecido neste termo ficando sem efeito sob as seguintes condições:

- a) Após o término do prazo de garantia, contado a partir da emissão da Nota Fiscal;
- b) Por defeitos cujas causas sejam agentes da natureza como descargas atmosféricas, chuvas, inundações, incêndios, etc.;
- c) Por defeitos cujas causas sejam quedas, pancadas, riscos ou qualquer outro acidente de ordem física;
- d) Por violação do equipamento ou tentativa de conserto por pessoa não autorizada.

Produto:
Nº da Nota Fiscal:
Proprietário:
Nº de série:

Modelo:
Data da Compra:
Vendedor:

**Este termo de garantia não pode ser reproduzido.
Válido com o carimbo da loja.**

16 - Especificações técnicas

Dimensões: 103mm*32mm*16mm
Fonte: 1 pilha alcalina AAA
Memória Flash: 1GB
Taxa de gravação: LP 8Kbps / SP 32 Kbps / HP 128 Kbps
Tempo de gravação: LP 270 horas / SP 70 horas / HP 17 horas
Rádio FM: 87.0MHz ~108MHz
Sinal / Ruído: 80 db
Saída Máxima: 10mw(L) + 10mw®
Sistema suportado: Windows Me/2K/XP/Vista
Formatos das gravações de áudio: Mp3 WAV ACT
Formatos dos arquivos de música: Mp3 WAV ACT

Contato:

São Paulo: (11)4063-6980
Rio de Janeiro:(21)4063-5980
Demais localidades:0800 880 2144

sac@dleletronicos.com.br
suporte@dleletronicos.com.br

DL COMÉRCIO E INDÚSTRIA DE
PRODUTOS ELETRÔNICOS LTDA
Av. Dr Delfim Moreira, 400 - Centro

Visite nosso site e conheça nossos produtos.
www.dleletronicos.com.br

Índice

1- Características	3
2- Descrição do aparelho.....	4
3- Ligar / Desligar.....	5
4- Configurando o modo de gravação.....	5
5- Gravar e reproduzir com apenas um botão simples toque.....	8
6- Reproduzir / gravar arquivos.....	8
7- Músicas.....	10
8- Rádio FM	13
9- Configuração de tempo	14
10- Travamento das teclas	15
11- Gravação de conversações telefônicas	16
12- Monitor de gravação e função "audio fone".....	16
13- Conexão com computador.....	17
14- Instalação dos drivers.....	18
15- Converter gravações do formato ACT para WAV.....	18
16- Defeitos e soluções.....	20
17- Especificações técnicas	21
18- Contato.....	21
19- Garantia.....	22

1- CARACTERÍSTICAS

3 opções de gravação: LP/SP/HP
Reproduz áudio nos formatos: MP3 e WAV
Repeat automático de A-B
Display LCD com backlight
Grava conversas telefônicas
Rádio FM
Indicador de pilha fraca
Alto falante externo
Microfone externo

1. Gravação com um apenas clique.
2. Três modos de gravação:
LP: gravação no formato ACT.
SP: gravação no formato WAV.
HP: gravação de alta qualidade em Mp3 .
3. Gravação com microfone externo.
4. Gravar e monitorar audíofone função .
5. Gravação de conversas telefônicas.
6. Pausa automática.
7. Marcador A-B para repetição.
8. Leitor de música.
9. Indicador de capacidade da pilha.
10. Alto-falante externo.
11. Trabalha com memória flash podendo ser utilizado com pen drive.
12. Rádio FM & gravação de rádio FM (opcional).
13. Exibição do tempo de execução e gravação.

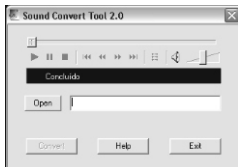
Especificações sujeitas a alterações sem aviso prévio.

Atenção: Antes de converter um arquivo ACT, renomeie-o ou faça um backup das gravações em WAV que possuem o mesmo nome dos arquivos salvos em WAV.

Por exemplo: Se queremos converter um arquivos "REC001.ACT" para o formato WAV. Antes da conversão, devemos renomear o arquivo "REC001.WAV" (caso tenha algum arquivo com este nome salvo no aparelho). Um novo arquivo sobrescreverá o arquivo "REC001.WAV" com o arquivo criado pela conversão, perdendo assim o arquivo original "REC001.WAV".

14- Defeitos e soluções

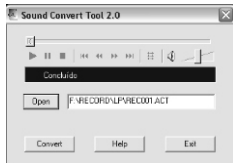
- 1- O gravador não liga
Favor verifique se a tecla HOLD está destravada ou se a pilha encontra-se com carga suficiente.
- 2- Não se ouve som ao reproduzir músicas ou gravações
Favor verifique se a conexão do fone de ouvido se encontra OK, ajuste o volume do aparelho e verifique se os arquivos não se encontram corrompidos.
- 3- Aparelho se encontra travado
Esta condição ocorre devido a alguma operação ou má utilização do aparelho que levam a confusões no software do aparelho. Favor, formate o aparelho (selecionar o sistema FAT). Observação: Faça backup constantemente para evitar possíveis perdas de dados.
- 4- Não estabelece comunicação USB
Favor verifique a conexão do aparelho ao computador além de verificar se o computador está com a porta USB liberada para uso.



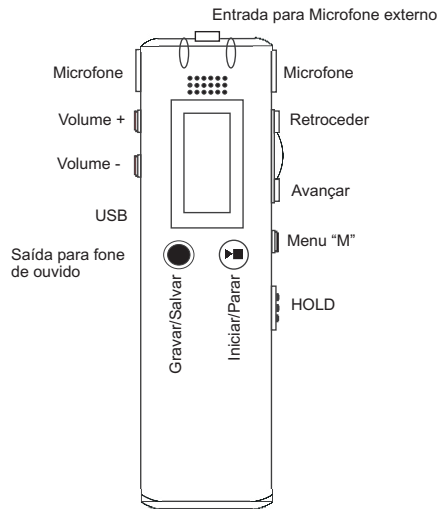
Selecione o arquivo .ACT ao qual deseja converter.



Clique sobre o botão "Convert" para iniciar a conversão para arquivos .WAV.



2- Descrição do aparelho



3- Ligar / Desligar

Ligar: Abra o compartimento da pilha e conecte a pilha respeitando a polaridade "+" e "-". O display acenderá dentro de 3 segundos e exibirá a mensagem "ON" indicando o ligamento do gravador.

Na condição desligado (power-off) mantenha pressionado a tecla ►■ o display acenderá dentro de 3 segundos e exibirá a mensagem "ON" indicando o ligamento do gravador.

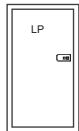
Desligar: Quando em operação mantenha pressionado a tecla ►■ o display exibirá a mensagem "OFF" e apagará luz de fundo indicando o desligamento do gravador.

Desligamento automático: Caso o aparelho esteja ligado sem executar nenhuma função e nenhuma tecla for pressionada no intervalo de 20 segundos, o aparelho desligará automaticamente.

Outra forma de desligamento automático é quando a pilha encontra-se com baixo nível de carga (pilha fraca). Neste caso o aparelho apenas exibirá a mensagem "OFF" desligando display.

4 - Configurando o modo de gravação

Gravação LP



Gravação SP



Gravação HP



Atenção: Favor não desconectar o cabo USB enquanto realiza uma transferência de dados entre o computador e o gravador, pois poderá ocasionar em perda de dados e possível travamento do aparelho. Em caso de travamento, se fará necessário a formatação do aparelho. (Selecionar o sistema FAT).

14- Instalação dos drivers

Insira o CD que acompanha o produto no CD ROM do computador, acesse o executável "setup" contido na pasta "ACT--WAV" e realize o processo de instalação (clique sobre Continue, autorize a gravação, prossiga, selecione o local de gravação e prossiga para iniciar o processo de instalação).

Após completada a gravação feche o aplicativo. Feito isto, você poderá acessar as funções através do menu Iniciar\programas\Mp3 Player Upgrade ou Sound Convert. Sendo o primeiro utilizado para atualizações de softwares, (somente utilizar esta função com acompanhamento do suporte técnico da DL Eletrônicos) e o segundo para realizar conversões de arquivos de voz. O Menu Mp3 Player Disk Tool poderá ser utilizado para configurar senha para o aparelho.

15- Converter gravações do formato ACT para WAV

As gravações em formato .ACT podem ser convertidas para o formato .WAV com a utilização do programa Sound Convert Tool. Para tal, acesse Iniciar\Programas\Mp3Player\Sound Convert Tool e clique sobre o botão "open" conforme imagem abaixo:

Ajuste de volume do Monitor de gravação: Pressione o botão ● para finalizar uma gravação e pressione "+" ou "-" para selecionar o volume de acordo com sua necessidade. O mínimo é 0 e o máximo 31, sendo 0 o padrão de fábrica. Pressione novamente o botão ● para reiniciar a gravação com as novas configurações.

Observação: Esta função não pode ser utilizada no formato de gravação HP.

13- Conexão com computador



Favor insira o cabo USB no gravador digital e a outra extremidade ao computador, o gravador entrará no modo USB (ver imagem acima).

Após estabelecida a conexão, os dados poderão ser copiados do aparelho para o computador e vice-versa.

O gravador suporta os seguintes sistemas operacionais: Windows ME/2K/XP e Vista além de sistemas Linux como Ubuntu 8.10.

A conexão USB pode ser utilizada como uma forma de bateria para gravações próximas ao computador. Para isto pressione "M" para sair da conexão USB e acessar o Menu Principal. O aparelho poderá ser utilizado normalmente após isto.

Pressione "M" (MENU) para entrar no menu principal.

Pressione ◀ ou ▶ para selecionar o modo de gravação, em seguida pressione o botão ● para iniciar a gravação. Pressione novamente o botão ● para finalizar e salvar a gravação. Pressione "M" que o aparelho retornará ao menu principal.

O modo de gravação SP é configurado padrão e sua sensibilidade VAR pode ser ajustada de acordo com a fonte sonora (máximo de 4 e mínimo 0, sendo 0 desativado) seguindo as operações especificadas abaixo: Quando uma gravação está em andamento, pressione ● para parar a gravação, em seguida pressione ◀ ou ▶ para selecionar o nível VAR de acordo com o grau da fonte sonora. Pressione novamente ● para iniciar uma nova gravação após finalizar a configuração acima. A mensagem VOS aparecerá no display quando o aparelho não localizar nenhum som em sua entrada. A gravação entrará em pausa. Voltará automaticamente a gravar quando identificar algum som no ambiente.


Imagem abaixo.



gravação em pausa




gravação em progresso

Pressione novamente o botão , a gravação será finalizada e salva, conforme imagem abaixo.



Interrupção automática da gravação: Quando uma gravação se estender por mais de 3 horas, a gravação será automaticamente salva e inicia-se uma nova gravação em um novo arquivo.

Atenção: Quando a pilha encontra-se com pouca carga, o símbolo  aparecerá no display do aparelho.

Se uma mensagem de erro indicando pilha fraca for exibida durante a gravação, o gravador automaticamente salvará o arquivo em gravação e desligará em 30 segundos. Por favor, substitua a pilha.


Atenção: Quando o LCD exibir a mensagem "ERR" está indicando que a memória do aparelho está cheia ou que a pilha está fraca ou ainda que você atingiu o número máximo de gravações suportadas pelo aparelho no modo de gravação escolhido.

* Se a memória estiver cheia, alguns arquivos devem ser excluídos para liberar espaço para o salvamento de novos arquivos de gravações e outras informações.

* Se a pilha estiver fraca, o gravador poderá ser utilizado normalmente após a substituição da pilha.

11- Gravação de conversações telefônicas



- 1- Insira a linha telefônica e o cabo do telefone no adaptador fornecido.
- 2- Insira a saída do cabo de áudio ao adaptador.
- 3- Insira a outra saída do cabo de áudio a entrada para microfone do gravador .
- 4- Favor, confirme a ligação fazendo uma gravação de teste.

9- Gravações utilizando o microfone externo

- 1- Insira a saída do microfone externo a entrada do gravador (entrada para microfone externo).
- 2- Favor, confirme a ligação fazendo uma gravação de teste.

Atenção: Em caso de distorções, favor ajustar o volume do gravador para um nível adequado.

12- Monitor de gravação e função "audio fone"

Função Monitor de gravação: Insira o fone de ouvido durante o processo de gravação, você poderá ouvir o que está sendo gravado e vários efeitos de gravação em diferentes condições.

Função "Audiofone": Para pessoas cuja audição não é suficientemente boa, o volume da captação do áudio pode ser ajustado.

Verificar data/hora das gravações

Favor, salve os arquivos aos quais deseja verificar data/hora em seu computador. Feito isto, clique com o botão direito do "mouse" sobre a gravação desejada e selecione "Propriedades". Você pode checar data e hora do arquivo de gravação da seguinte maneira:


- 1- Criado em:** Refere-se ao início da gravação
- 2- Modificado em:** É o momento em que a gravação foi finalizada.
- 3- Acessado em:** Refere-se a data/hora em que transferiu as gravações para o computador.


Atenção: Se você substituir a pilha do aparelho os dados referentes a data e hora serão restaurados conforme padrões de fábrica.

Observação: Visto que o aparelho não possui um relógio interno, hora e data sofrerão uma pequena variação. Favor configure estes valores no momento de uma gravação.

10 - Travamento das teclas






Empurre a tecla "HOLD" na lateral do aparelho até que o ícone  seja exibido na tela do aparelho (conforme imagem acima). A partir deste instante todos botões serão bloqueados e consequentemente suas funções também serão.

Para destravar o teclado empurre o botão "HOLD" no sentido oposto até que o ícone  deixe de ser exibido na tela do aparelho.


*O gravador de voz digital possibilita o salvamento de 99 arquivos em cada modo (LP, SP e HP). Logo, se algum modo já possuir 99 gravações e seja iniciado uma nova gravação o LCD exibirá "ERR" e a gravação não poderá ser salva no presente modo. Favor, recorrer a outro modo de gravação.

Atenção: Favor não remova a pilha enquanto executa uma gravação ou uma reprodução. Isto acarretará em perda de informações e travamento do aparelho. Em caso de travamento, o aparelho deverá ser formatado através de um computador (favor, selecionar a função FAT) para que então volte a funcionar corretamente.

5- Gravar e reproduzir com apenas um botão simples toque

Pressione o botão  a qualquer momento (com aparelho em pausa ou em execução) para iniciar uma gravação imediatamente. Pressione novamente o botão  para finalizar e salvar a gravação. Em seguida pressione o botão  para reproduzir a presente gravação.

6- Reproduzir / gravar arquivos

Após finalizada uma gravação, pressione o botão  para iniciar sua reprodução.

Reproduzir gravações em LP & SP



Pressione "M" para acessar a interface do Menu principal do aparelho. Em seguida pressione ◀ ou ▶ até localizar a função VOS conforme imagem acima. Pressione "M" para confirmar a opção.

Caso haja gravações salvas nos formatos SP ou LP , o gravador automaticamente entrará no modo de reprodução de gravações. Para reproduzir basta pressionar o botão .

Se não houver nenhuma gravação nos dois formatos, o gravador retorna ao Menu Principal

Pressione "M" para retornar ao Menu Principal.

Reproduzir gravações em HP

Observações: Gravações HP são consideradas arquivos de música (mp3)

A gravação de arquivos com o formato "HP" é mostrada abaixo.



Pressione "M" para acessar a interface do Menu principal do aparelho. Em seguida pressione ◀ ou ▶ até localizar o menu de Música MP3. Pressione "M" para entrar no sub-menu.

9- Configuração de tempo



Pressione "M" para acessar a interface do Menu Principal do aparelho. Utilize os botões ◀ ou ▶ para selecionar o Menu de configuração de tempo, conforme imagem acima. Confirme a opção pressionando a tecla "M".

Configurar hora e data: Pressione ◀ ou ▶ para selecionar o dado que deseja ajustar. O dado a ser ajustado ficará piscando na tela do gravador. Após selecionar, pressione "+" ou "-" para efetuar o ajuste conforme imagens abaixo.



Após finalizado o ajuste, o gravador confirmará automaticamente os novos dados.

Após 10 segundos sem nenhuma operação ou pressionando-se "M" o gravador retornará ao Menu Principal.

8- Rádio FM



Pressione "M" para acessar a interface do Menu Principal do aparelho. Utilize os botões ◀ ou ▶ para selecionar o Menu de FM, conforme imagem acima. Confirme a opção pressionando a tecla "M".

Buscar estações: Pressione ◀ ou ▶ para uma busca manual ou mantenha pressionado um dos botões ◀ ou ▶ para busca automática. Pressione novamente ◀ ou ▶ para parar sobre a estação desejada. Quando uma estação é encontrada o gravador irá parar automaticamente.

Ajustar volume: Pressione "+" ou "-" para ajustar o volume.

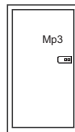
Gravar programação FM: Para gravar uma programação ou música da FM, basta pressionar o botão para iniciar e pressione novamente para salvar. Tais gravações serão salvas no formato WAV.

Favor utilize fone de ouvido enquanto escuta FM. Ele é utilizado como antena.

Pressione ◀◀ ou ▶▶ para selecionar a gravação HP desejada.
Pressione ▶■ para iniciar a reprodução da gravação selecionada.
Pressione novamente ▶■ para pausar / parar reprodução

Iniciar / Parar: Pressione ▶■ para iniciar a reprodução e pressione novamente ▶■ para pausar/parar a reprodução.

7- Música



Pressione "M" para acessar a interface do Menu Principal do aparelho. Utilize os botões ◀◀ ou ▶▶ para selecionar o Menu Mp3 conforme imagem acima. Confirme a opção pressionando a tecla "M"

A qualquer momento pressione "M" para retornar ao Menu Principal



Pressione "M" para acessar a interface do Menu principal do aparelho. Em seguida pressione ◀◀ ou ▶▶ até localizar o menu de Música MP3. Pressione "M" para entrar no sub-menu. Pressione ◀◀ ou ▶▶ para selecionar a música desejada. Pressione ▶■ para iniciar a reprodução da música selecionada. Pressione novamente ▶■ para pausar / parar reprodução. **Iniciar / Parar:** Pressione ▶■ para iniciar a reprodução e pressione novamente ▶■ para pausar/parar a reprodução.

Ajustar volume: Pressione "+" ou "-" para ajustar o volume.

Selecionar arquivo para reprodução: Pressione ◀◀ ou ▶▶ para selecionar o arquivo anterior ou posterior respectivamente.

Adiantar/atrasar reprodução: Mantenha pressionado ◀◀ ou ▶▶ no momento da reprodução de um arquivo para adiantar atrasar a reprodução.

Repetir A-B: Pressione o botão ● em condições de reprodução para confirmar o ponto "A", em seguida pressione novamente o botão ● para confirmar o ponto "B". O gravador iniciará a repetição de "A" até "B". Pressione ▶■, "M" ou ● para interromper a repetição.

Excluir: Em condições de gravação e reprodução de músicas, selecione o arquivo que deseja excluir. Mantenha pressionado o botão "M" por 3 segundos, em seguida o gravador entrará na condição de exclusão de arquivos e exibirá uma mensagem DEL no visor conforme imagem abaixo. Pressione novamente "M" para confirmar a exclusão.



Observação: Após entrar na condição de "exclusão" caso nenhum botão seja pressionado durante 3 segundos, o gravador sairá automaticamente da condição e retornará a condição anterior.

Atenção: Favor, primeiro salve os arquivos importantes antes de excluir. Após a exclusão não há opções de backup.