

Manual do Usuário



Mp4 V8



Agradecimento.....	2
Advertências.....	2
Requisitos mínimos do seu computador.....	3
Características.....	3
Funções suportadas.....	3
Bateria.....	4
Recarregar Bateria.....	4
Tempo de recarga.....	4
Dicas para aumentar a vida útil da bateria.....	4
Precauções.....	4
Localização dos controles.....	5
Ligando e desligando.....	5
Operações básicas.....	5
Volume.....	5
Músicas.....	6
Equalizador.....	6
Repetir.....	6
SRW.....	7
Modo de Repetição.....	7
Sair.....	7
Vídeos.....	7
Rádio FM.....	7
Gravação.....	9
Voz.....	9
Imagens.....	10
E-book.....	10
Configuração (Setup).....	11
Jogos.....	13
Instalando o software de conversões.....	13
Conversor de vídeo.....	15
Transferência de arquivos e formatação.....	19
Defeitos e soluções.....	19
Contato.....	20
Garantia.....	21

Agradecimento

Parabéns por adquirir o Mp4 - V8 da “DL”.

Primeiramente, agradecemos sua escolha por nosso produto. Este produto pertence à uma nova geração de Players com áudio perfeito e funções de vídeo de alta confiabilidade.

Este guia do usuário foi publicado pela DL. As melhorias e as alterações que sejam necessárias em decorrência de erros tipográficos, imprecisões das informações atuais ou aperfeiçoamento de programas e/ou equipamentos, poderão ser efetuadas pela DL a qualquer momento e sem aviso prévio. Entretanto, essas alterações serão incorporadas em novas edições deste guia.

- Guarde este manual para tê-lo sempre como referência.
- Design e especificações estão sujeitos a mudanças sem aviso prévio.
- Seu aparelho não possui quaisquer componentes mecânicos móveis, por isso suas músicas e vídeos não serão interrompidos caso ocorra pequenos impactos com o aparelho.
- Produto portátil e de simples manuseio.
- Excelente para atividades ao ar livre ou ambientes internos.
- Indicação de nível da bateria.
- Baixo consumo de energia.

Advertências

- Não utilize este produto em ambientes quentes, úmidos e empoeirados.
- Não deixe o produto exposto diretamente ao sol, como no carro, na praia etc.
- Não faça colisões com objetos rígidos, pois pode-se destruir o hardware do aparelho.
- Não retire o cartão micro SD quando em uso. Para isto, desligue seu aparelho e retire-o.
- Não deixe este produto perto de crianças.
- Faça regularmente backups dos arquivos para evitar possíveis perdas.
- Recarregue a bateria do aparelho regularmente.
- Utilize apenas o carregador fornecido pelo fabricante exclusivo para este modelo. A utilização de outros carregadores, inclusive de outros produtos da mesma empresa, poderá ocasionar defeitos e consequentemente a perda da garantia do produto.

Requisitos mínimos de seu computador

- Pentium 100MHz ou superior
- Windows XP, Windows Vista e 7.
- 15 MB de espaço em disco (HD).
- 32 MB de memória RAM.
- Porta USB disponível.

Características

Novo projeto de visual e design mais intuitivo, agradável e fácil de utilizar. Display LCD de 1,8” proporcionando uma melhor qualidade de imagem; Exibe filmes e vídeos baixados da internet no formato AMV.

Reproduz vídeos nos formatos AMV
Reproduz áudio nos formatos: Mp3, WMA, DRM, WAV, MPC, AIFF, FLAC, MS-ADPCM APE e DRMWMA.

Visualização de livros digitais - E-book no formato TXT.

Receptor de FM.

Gravador de FM.

Exibe fotos no formato JPG, GIF e BNP.

Gravação de voz digital.

Múltiplos idiomas.

USB 2.0 (full speed).

Entrada para cartão de memória TF/Micro SD (até 32 GB).

Bateria recarregável.

Resolução: 128 x 160

Memória interna: Modelo V85 4GB / modelo V86 8GB

Especificações sujeitas a alteração sem aviso prévio.

Funções suportadas

- Exibição de vídeos
- Músicas
- Rádio FM
- Voz
- Exibição de imagens
- Gravador de voz digital
- Jogos
- E-book

Bateria

Indicador de bateria



Nota:

Se o indicador de nível de bateria estiver baixo, favor recarregue-o.

Recarregar a bateria

Antes do primeiro uso, recomenda-se carregar seu V8 por 12 horas e as próximas cargas deverão ser de 4 horas.

Primeiro coloque a chave do aparelho na posição «ON».

Carrega via USB.

Carrega pelo carregador.

Para recarregar a bateria conecte o carregador a uma tomada 127V ou 220 VAC, conecte o cabo USB a saída do carregador e a outra extremidade ao seu Mp4. O aparelho mostrará o indicador de bateria oscilando, o que indica que o processo de recarga foi iniciado, e se manterá oscilando até que a bateria se carregue totalmente. O aparelho estará carregado no momento em que o indicador de bateria estiver fixo no seu nível máximo.

Tempo de recarga

Seu V8 leva aproximadamente 4 horas para recarregar totalmente a bateria.

Dicas para aumentar a vida útil da bateria

- Use o dispositivo pelo menos uma vez por semana.
- Carregue a bateria regularmente e completamente. Nunca deixe a bateria completamente descarregada por um longo período.
- Sempre mantenha o dispositivo longe do calor.

Precauções:

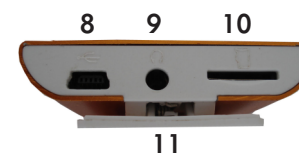
O carregador foi projetado somente para este produto. Seu uso em outros aparelhos pode acarretar em problemas e a perda da garantia.

O carregador não deve, sob hipótese alguma, ser aberto, reparado ou consertado por conta de terceiros.

Recarregue a bateria de 2 em 2 meses caso deixe o aparelho em desuso.

A bateria deve ser recarregada com a chave ON/OFF na posição ON.

Localização dos controles



- 1 - Chave ON/OFF
- 2 - Menu
- 3 - Retroceder/Diminuir volume
- 4 - Play/Pausa
- 5 - Avançar/Aumentar volume
- 6 - Volume
- 7 - Display LCD 1,8"
- 8 - Conector USB
- 9 - Conector fone de ouvido
- 10 - Entrada para cartão Micro SD
- 11 - Clipe para fixação

Ligando e desligando

Posicione a chave ON/OFF na posição ON para ligar o aparelho, para desligar volte a chave para a posição OFF.

Com a chave ON/OFF na posição ON, pressione e segure a tecla play/pausa durante 3 segundos para ligar/desligar seu aparelho.

Operações Básicas

Volume

Com a reprodução em andamento, pressione a tecla "VOLUME".
Pressione a tecla ►► para aumentar o volume.
Pressione a tecla ◄◄ para diminuir o volume.
Para aumentar ou diminuir o volume dos vídeos, primeiramente pause a reprodução (com Play/Pausa), em seguida pressione a tecla "VOLUME".
Pressione a tecla ►► para aumentar o volume.
Pressione a tecla ◄◄ para diminuir o volume.

Músicas

No Menu principal selecione a opção "Músicas" e em seguida pressione a tecla "MENU".
O aparelho reproduz músicas nos formatos: Mp3, WMA, DRM, WAV, MPC, AIFF, FLAC, MS-ADPCM, APE e DRMWMA.
Com o aparelho em pausa, pressione a tecla "MENU".
Selecione entre as opções: Memória interna ou Cartão de memória e pressione a tecla "MENU".
Selecione o arquivo para ser reproduzido e pressione a tecla "MENU" novamente.
Para reproduzir as músicas basta pressionar a tecla "Play/Pausa".
Para avançar ou retroceder em uma música pressione e segure as teclas ►► ou ◄◄ até o local desejado da música.
Para ouvir a faixa anterior ou posterior pressione as teclas ►► ou ◄◄ até a faixa desejada.

Funções Avançadas das Músicas

Para acessar as funções avançadas do menu de opções das músicas, siga os passos a seguir:
Acesse o menu das músicas.
Inicie a reprodução de uma faixa.

Equalizador

Esta opção permite ao usuário escolher o tipo de equalização para a reprodução das faixas.
Siga as instruções abaixo para escolher uma das opções disponíveis:
Pressione a tecla "MENU" para acessar o menu de opções.
Selecione "EQ Ajustes".
Pressione a tecla MENU e em seguida selecione a opção pressionando ►► ou ◄◄. As opções são: Natural, Rock, Pop, Classico, Suave, Jazz ou DBB.
Pressione a tecla "MENU" para confirmar a escolha.

Repetir

Normal
Repetir um
Pasta
Repetir Pasta
Repetir Tudo
Aleatório
Repetir Introdução

SRS WOW

SRS WOW
Configuração do Usuário
Desativar SRS WOW

Modo de Repetição

Esta opção permite ao usuário escolher o modo de repetição.
Repetir o modo
Replay vezes
Intervalo de repetição

Sair

Esta função possibilita retornar ao menu anterior do aparelho.
Estando no menu de opções, selecione a opção "Sair".
Em seguida pressione a tecla "MENU" para confirmar a opção.
Nota: Para retornar ao menu principal, mantenha pressionada a tecla "MENU".

Vídeos

No Menu principal selecione a opção "Vídeos" e em seguida pressione a tecla "MENU".
Com o aparelho em pausa, pressione a tecla "MENU".
Selecione entre as opções: Memória interna ou Cartão de memória e pressione a tecla "MENU".
Selecione o arquivo para ser reproduzido e pressione a tecla "MENU" novamente.
Pressione a tecla "Play/Pausa" para iniciar a reprodução.
Para avançar o vídeo pressione e segure a tecla ►►.
Para retroceder o vídeo pressione e segure a tecla ◄◄.
Para avançar para o próximo vídeo pressione e solte a tecla ►►.
Para voltar ao vídeo anterior pressione e solte a tecla ◄◄.
Nota: O aparelho só reproduz vídeo no formato AMV.
Conversor disponível no site www.dleletronicos.com.br

Rádio FM

No menu principal, selecione "Modo Rádio".

Auto Sintonia

Pressione as teclas ►► ou ◀◀ por 2 segundos para iniciar a procura automática das estações de rádio. Para parar pressione a tecla ►► ou ◀◀.

Para alternar entre as estações pressione a tecla play.

Sintonia Manual

Pressione e solte a tecla ►►. Para procurar uma estação de FM para a direita.

Pressione e solte a tecla ◀◀. Para procurar uma estação de FM para a esquerda.

Funções avançadas da FM

Salvar uma rádio sintonizada

Após encontrar a rádio desejada, pressione "MENU" para entrar nas opções da FM.

Selecione a opção Salvar e tecla "MENU". A partir deste momento sua rádio ficará armazenada na memória do aparelho.

Nota:

Caso você tenha armazenado mais de uma rádio alterne entre as mesmas através da tecla play.

Eliminar uma rádio armazenada

Selecione a rádio a ser eliminada e pressione a tecla "MENU".

Selecione "Apagar estação do rádio" e pressione a tecla "MENU".

Eliminar tudo

Pressione a tecla "MENU" e selecione a opção «Apaga tudo» e pressione novamente a tecla "MENU".

Frequência de operação

Banda Normal: Padrão utilizado no Brasil.

Banda Japonesa: Padrão utilizado no Japão.

Gravar da FM

Pressione a tecla "MENU", selecione a opção Gravar FM e pressione a tecla "MENU" para iniciar a gravação, posteriormente pressione a tecla "Play/Pausa" para parar a gravação.

Pressione e segure a tecla "Play/Pausa" para salvar a gravação.

Para retornar ao menu anterior, mantenha pressionada a tecla "MENU".

Nota:

Suas gravações são salvas na pasta "VOZ".

Verifique o espaço disponível na memória antes de iniciar uma gravação.

Tipos de gravação FM

Permite ao usuário escolher a qualidade da gravação para FM.

Para definir o tipo de gravação siga os passos do item Gravação (tipos de gravação).

Gravação

Esta opção permite ao usuário gravar vozes ou som ambiente.

Para utilizar esta função:

Selecione a opção «Gravação» e pressione a tecla "MENU".

Pressione a tecla "Play/Pausa" para iniciar ou parar a gravação.

Para salvar a gravação (terminar) pressione e segure a tecla "Play/Pausa".

Para retornar ao menu principal, mantenha pressionada a tecla "MENU".

Nota:

Suas gravações são salvas na pasta "VOZ".

Verifique o espaço disponível na memória antes de iniciar uma gravação.

Tipos de gravação

Pressione a tecla "MENU", selecione a opção "Tipo Rec" e pressione novamente a tecla "MENU".

Selecione a opção desejada e pressione a tecla "MENU".

32 kbps

64 kbps

128 kbps

256 kbps

Nota:

Quanto maior o valor acima, melhor a qualidade na gravação, porém ocupa um maior espaço na memória do aparelho.

Voz

Esta função reproduz todas gravações de voz contidas na memória do seu aparelho.

Para acessá-las:

Selecione a opção "Voz" e pressione a tecla MENU.

Em seguida selecione a gravação desejada pressionando ►► ou ◀◀.

Pressione a tecla "Play/Pausa" para iniciar a reprodução e novamente para interromper a reprodução.

Caso haja mais arquivos a serem ouvidos, selecione-os através das teclas ►► ou ◀◀ e repita os passos acima para ouvi-los.

Para voltar ao menu principal, mantenha pressionada a tecla "MENU".

Imagens

Esta função permite que suas fotos em JPG sejam visualizados no display do seu aparelho.

No Menu principal selecione a opção "Imagens" e em seguida pressione a tecla "MENU".

Pressione a tecla "MENU".

Selecione entre as opções: Memória interna ou Cartão de memória e pressione a tecla "MENU".

Selecione o arquivo para ser visualizado, pressione a tecla "Play/Pausa".

Pressione a tecla "Play/Pausa" para retornar ao menu anterior.

Configuração de reprodução

Selecione no menu do aparelho a opção Imagens e pressione a tecla "MENU".

Pressione novamente a tecla "MENU" e selecione dentre as opções Configuração de reprodução e pressione a tecla "MENU".

Selecione dentre as opções Execução Manual ou Execução automática.

Pressione a tecla "Play/Pausa" para retornar ao menu anterior.

E-Book

Esta função permite que seus textos em TXT sejam visualizados na tela do seu aparelho.

No Menu principal selecione a opção "E-book" e em seguida pressione a tecla "MENU".

Pressione a tecla "MENU".

Selecione entre as opções: Memória interna ou Cartão de memória e pressione a tecla "MENU".

Selecione o arquivo para ser visualizado e pressione a tecla "Play/Pausa" e pressionando novamente volta retornar ao menu anterior.

Nota:

Para que seus arquivos sejam lidos em seu aparelho, basta que sejam salvos no formato "texto sem formatação" nas opções do Microsoft Word.

Para isto faça:

1- Abra o arquivo em Word.

2- Selecione a opção "Salvar como".

3- Escolha na parte inferior da janela a opção "Salvar como tipo" em "Texto sem formatação".

4- Salve este texto e depois copie para a memória de seu aparelho.

Configuração de Visualização

Selecione no menu do aparelho a opção "E-book" e pressione a tecla "MENU".

Pressione novamente a tecla "MENU" e selecione dentre as opções Configuração de reprodução e pressione a tecla "MENU".

Selecione dentre as opções Execução Manual ou Execução automática.

Pressione a tecla "Play/Pausa" para retornar ao menu anterior.

Nota: Para retornar ao menu principal, mantenha pressionada a tecla "MENU".

Configuração

Para acessar esta função, pressione a tecla MENU e em seguida o usuário terá as seguintes opções para configurar seu aparelho.

Tempo do Sistema

Esta função permite ao usuário ter acesso ao tempo do sistema do aparelho.

Nota:

Esta função é utilizada apenas para controle das gravações e não deve ser considerada como relógio.

Ao desligar o aparelho na chave "ON/OFF" este tempo é reiniciado.

Para acessar esta função pressione a tecla MENU.

Pressione a tecla Play/Pausa para ajustar o ano. Ajuste o ano pressionando as teclas ►► ou ◀◀ e confirme teclando novamente Play/Pausa.

Ajuste o mês pressionando as teclas ►► ou ◀◀ e confirme com Play/Pausa.

Ajuste o dia pressionando as teclas ►► ou ◀◀ e confirme com Play/Pausa.

Ajuste a hora pressionando as teclas ►► ou ◀◀ e confirme com Play/Pausa.

Ajuste os minutos pressionando as teclas ►► ou ◀◀ e confirme com Play/Pausa.

Ajuste os segundos pressionando as teclas ►► ou ◀◀ e confirme com Play/Pausa.

Para retornar ao menu principal, pressione a tecla "MENU".

Display

Esta função permite ao usuário ajustar o visor (display) do aparelho.

Modo Escuro

Função para economia de bateria. Após o tempo selecionado (pré programado) o display se escurecerá, porém suas músicas continuarão sendo reproduzidas. Basta pressionar qualquer tecla para que a mesma volte ao normal.

Para acessar esta função pressione a tecla "MENU".
Selecione a opção Display e pressione a tecla "MENU".
Selecione o Modo escuro e pressione novamente a tecla "MENU".
Selecione o tempo (pré programado) e pressione a tecla "MENU".

Nota:

Quando não seleciona nenhum tempo o Display não apaga.

Idioma

Esta opção do sistema permite ao usuário escolher o idioma de sua preferência. Através das teclas ►► ou ◀◀ selecione o idioma desejado e pressione a tecla "MENU" para confirmar a opção.

Desligar

Esta função permite ao usuário selecionar um dos dois tipos de desligamento do aparelho de modo a economizar bateria.

Para acessar esta função, pressione a tecla "MENU".
Selecione dentre as opções: Economia de energia e Desligar.

Economia de Energia

Desliga o aparelho após o tempo (pré programado) programado pelo usuário caso nenhuma arquivo esteja sendo executado e nenhuma tecla seja pressionada durante esse tempo.

Caso queira desabilitar esta função deixe o tempo em zero.
Através das tecla ►► ou ◀◀, selecione o tempo desejado e pressione a tecla "MENU" para confirmar a opção.

Desligar

Desliga o aparelho após o tempo (pré programado) programado pelo usuário mesmo que o aparelho esteja em uso.

Caso queira desabilitar esta função deixe o tempo em zero.
Através das tecla ►► ou ◀◀ e selecione o tempo desejado e pressione a tecla "MENU" para confirmar a opção.

Informação da memória

Esta função permite ao usuário visualizar a capacidade total da memória e a porcentagem utilizada sem precisar conectar seu aparelho ao computador. Para acessar esta função, estando na função sistema, proceda da seguinte forma:

Pressione a tecla "MENU" para acessar a função "Informação da Memória".
Pressione a tecla "MENU" para retornar as opções do sistema.

Nota:

O aparelho usa em média de 50 a 300 MB para sua configuração interna. Sendo assim a memória disponível do aparelho será menor do que a memória total.

Versão do Software

Esta função permite ao usuário verificar a versão do software interno do aparelho.

Pressione a tecla "MENU" para acessar a função "Versão do Software".
Para retornar a tela anterior basta pressionar a tecla "MENU".

Atualizar Software

Esta função é utilizada somente pelo fabricante.

Jogos

Esta função permite ao usuário interagir com o jogo disponível no aparelho. O objetivo deste jogo é deslocar todas as caixas verdes sobre as bombas vermelhas. Se conseguir colocar todas as caixas em cima das bombas você vence. Segue abaixo as funções das teclas dentro do jogo:

Pressione:	Para:
►	Mover para cima
VOL	Mover para baixo
►►	Mover para direita
◀◀	Mover para esquerda

Instalando o software de conversões para vídeos de seu aparelho e driver para Windows 98

Nota:

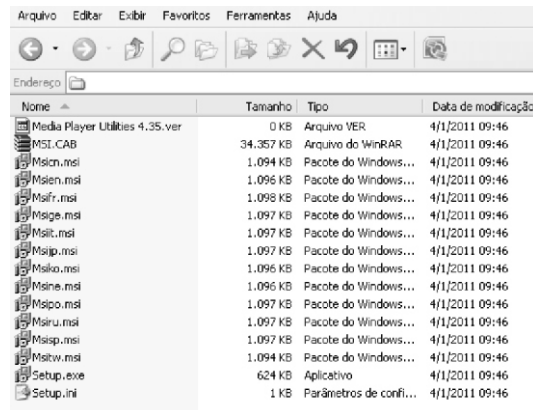
Este Player reproduz arquivos de vídeo no formato AMV (Advance Media Vídeo). Para assistir aos seus vídeos em MPEG, MPG, WMV é necessário que estes sejam convertidos.

Este driver é necessário também para que seu Windows 98 reconheça o aparelho.

Para isto faça como descrito abaixo:

Acesse o site www.dleletronicos.com.br e faça o download da pasta compactada "Ferramenta 4.35 para V8.

Depois de descompactada, abra o arquivo:



Execute o ícone "Setup". Aparecerá:

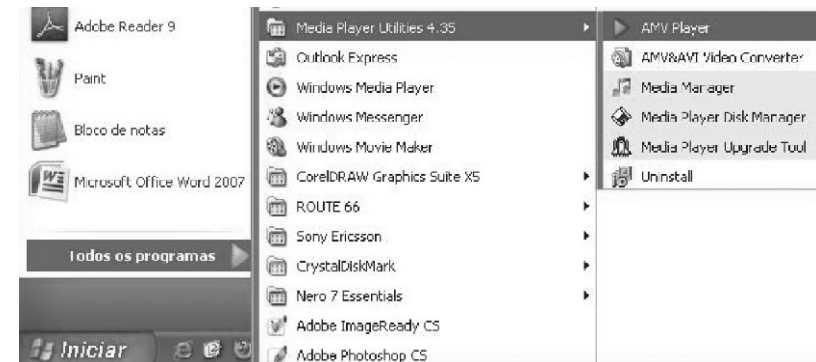


Clique em «Next» e depois em «Close» para concluir a instalação.

Para confirmar se sua instalação foi bem sucedida, acesse:

Iniciar / Programas / Mp3 Player Utilities 4.35

E verifique se aparecerá a imagem abaixo:

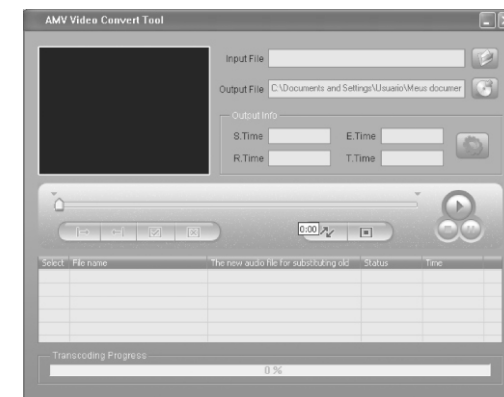


Conversor de Vídeo

AMV CONVERT: Converte seus arquivos de vídeo em AMV.

Acesse "Iniciar/Programas/MP3 Player Utilities 4.35/AMV Convert Tool".

Aparecerá a seguinte tela:

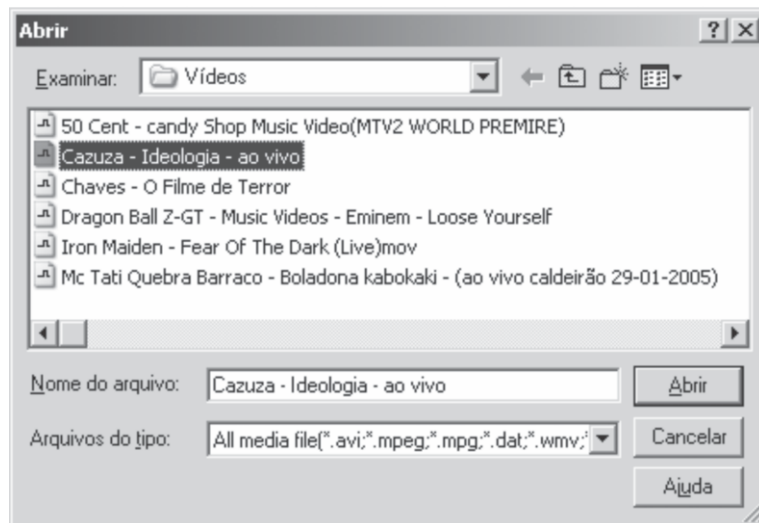


Na parte superior direita, clique  para selecionar o arquivo a ser convertido:




Selecione o vídeo a ser convertido:

Exemplo:



Pasta contendo arquivos de vídeo a serem convertidos.

Pressione "Abrir" para selecionar o vídeo.

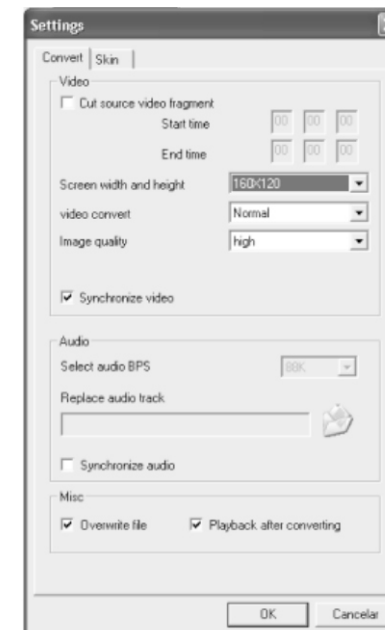
Pressione então  para selecionar o local de destino para o vídeo a ser convertido.



A tela ficará então:



Clique no(s) vídeo(s) a ser(em) convertido(s) e clique em  aparecerá:





Selecione o tamanho de tela 160x120.

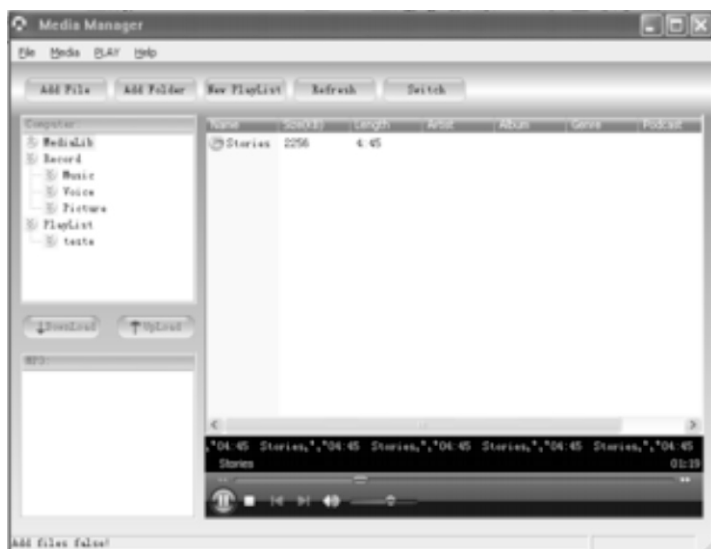
Clique em OK na parte inferior da tela para confirmar e retornar a tela principal.

Clique em  para iniciar a conversão.

AMV Player: Este aplicativo permite ao usuário assistir seus vídeos em AMV e AVI no computador. Para isto

- 1- Acesse "Iniciar/Programas/MP3 Player Utilities 4.35/AMV Player".
- 2-Clique no ícone  para selecionar o vídeo que deseja assistir.
- 3-Clique no ícone  para iniciar a reprodução.
- 4-Caso queira assistir a mais vídeos repita os passos 2 e 3 acima.

Media Manager: Permite ao usuário gerenciar seus arquivos do aparelho em seu computador, fazer transferência entre os mesmos e executar arquivos como por exemplo .Mp3, .WMA, .AVI,.WMV , etc.



Para isto:

- 1 - Acesse "Iniciar/Programas/MP3 Player Utilities 4.35/Media Manager"
- 2 - Adicione os arquivos que queira ouvir e/ou transferir.
- 3 - Execute-os através dos comandos disponíveis.

Transferência de arquivos e formatação

Antes de transferir um arquivo para o aparelho, certifique-se de que o aparelho está devidamente conectado ao seu computador. Seu aparelho, após conectado ao computador, funciona como um disco removível. Sendo assim, para transferir seus arquivos do computador para o aparelho ou vice-versa basta copiar os arquivos que deseja transferir e colar em seu aparelho.

Nota:

Quando seu aparelho estiver carregando ou descarregando arquivos, não o desconecte para evitar possíveis danos ao aparelho.

Se o aparelho não funcionar corretamente devido ao acidente mencionado acima, mude a chave ON/OFF para a posição OFF. Aguarde 5 segundos e volte para a posição ON e em seguida, reconecte-o ao computador.

Defeitos e soluções

Não aparece nada no Display depois de pressionada a tecla Play/Pausa.

- a) Pode não haver carga na bateria do aparelho.
- b) A chave ON/OFF pode estar na posição OFF.
- c) Caso as opções acima tenham sido verificadas, recarregue o aparelho com chave ON/OFF na posição ON.

Não se ouve nenhum som quando um arquivo é reproduzido.

- a) O volume pode estar muito baixo, ajuste o volume.
- b) O fone de ouvido pode não estar conectado corretamente.

Importante: O aparelho usa aproximadamente de 50 a 300MB para sua configuração interna. Sendo assim a memória disponível do aparelho será menor do que a memória total.

Erro de disco

Neste caso é indicado a formatação do aparelho.

Para isto:

- 1 - Antes de formatar, ligue o Mp4 e certifique-se de que esteja conectado ao computador.
- 2 - Abra o atalho "Meu computador" do seu Windows Explorer e clique com o botão direito do mouse em Disco Removível.
- 3 - Selecione a opção "Formatar" e clique em OK.
- 4 - Depois de terminada a formatação, desconecte e reconecte o aparelho ao computador.
- 5 - Seu aparelho voltará a funcionar normalmente.

Nota: A formatação do aparelho apagará todos os arquivos



Contato:

São Paulo: (11)4063-6980
Rio de Janeiro:(21)4063-5980
Demais localidades:0800 880 2144

sac@dleletronicos.com.br

DL ELETRÔNICOS
Av. Embaixador Bilac Pinto, 1061 - Boa Vista
Santa Rita do Sapucaí - MG CEP 37540-000

www.dleletronicos.com.br

Termo de Garantia

A DL ELETRÔNICOS assegura ao consumidor deste aparelho, garantia contra defeitos de fabricação no prazo de 90 (Noventa) dias de prazo legal mais 90 (Noventa) dias de cortesia, totalizando 180 (Cento e oitenta) dias, contados a partir da data de emissão da Nota Fiscal de venda.

Para acessórios a garantia limita-se à 90 (Noventa) dias.

Esta garantia limita-se a consertos e reajustes no aparelho por pessoal técnico da DL ELETRÔNICOS. Despesas com embalagem e transporte em caso de defeito correm por conta do cliente.

O conserto do aparelho não prolongará o prazo de garantia estabelecido neste termo ficando sem efeito sob as seguintes condições:

- a) Após o término do prazo de garantia, contado a partir da emissão da Nota Fiscal;
- b) Por defeitos cujas causas sejam agentes da natureza como descargas atmosféricas, chuvas, inundações, incêndios, etc;
- c) Por defeitos cujas causas sejam quedas, pancadas, riscos ou qualquer outro acidente de ordem física;
- d) Por violação do equipamento ou tentativa de conserto por pessoa não autorizada;
- e) Demais defeitos que não sejam classificados como defeito de fabricação.

Este guia pode sofrer alterações sem aviso prévio.