

Termo de Garantia

A DL COMÉRCIO E INDÚSTRIA DE PRODUTOS ELETRÔNICOS LTDA garante este aparelho por 180 dias(06 meses),prazo este superior ao estabelecido no art. 26, inciso II do Código de defesa do Consumidor, contra defeitos de fabricação ou de componentes, contados a partir da data da emissão da Nota Fiscal de compra do aparelho.

Esta garantia limita-se a consertos e reajustes no equipamento por pessoal técnico da DL ELETRONICÔS - "DIGITAL LIFE", não cobrindo a instalação do aparelho.

Despesas com embalagem e transporte em caso de defeito correm por conta do cliente.

O conserto do aparelho não prolongará o prazo de garantia estabelecido neste termo ficando sem efeito sob as seguintes condições :

- a) Após o término do prazo de garantia, contado a partida emissão da Nota Fiscal;
- b) Por defeitos cujas causas sejam agentes da natureza como descargas atmosféricas, chuvas, inundações, incêndios, etc.;
- c) Por defeitos cujas causas sejam quedas, pancadas, riscos ou qualquer outro acidente de ordem física;
- d) Por violação do equipamento ou tentativa de conserto por pessoa não autorizada.

Produto: _____

Modelo: _____

Nº da Nota Fiscal: _____

Data da Compra: _____

Proprietário: _____

Vendedor: _____

Nº de série: _____

**Este termo de garantia não pode ser reproduzido.
Válido com o carimbo da loja.**

Manual do Usuário



Mp5



Auto Off: Desliga o aparelho após um tempo programado pelo usuário de 3, 15, 60 minutos. A função pode ser desativada selecionando a opção "Nunca".

Stilo: Permite configurar o estilo de exibição do aparelho: Lowly ou Pretty

Desligar: Desliga o LCD do aparelho caso nenhuma tecla seja acionada no intervalo pré determinado pelo usuário. Esta função permite uma otimização da bateria do aparelho.

Opções disponíveis: Nunca, meio minuto, um minuto e três minutos

Rádio



Pressione "<< / >>" para selecionar a frequência desejada ou pressione "**MODE**" e selecione a opção Auto busca e pressione "**ENTER**".
A qualquer momento você pode pressionar "+ / -" para ajustar o volume de seu rádio FM.

Importante: Para ouvir suas rádios FM precisa-se conectar o fone de ouvido ao aparelho.

Para retornar ao menu principal do aparelho pressione e segure a tecla "**MODE**".

Proteger arquivos.....	16
Apagar arquivos.....	17
Conexão com tv.....	17
Sair.....	17
--Música.....	17
Ouvir músicas armazenadas no aparelho.....	18
Configurações de música.....	18
Modo de repetição.....	19
Proteger arquivos.....	19
Apagar arquivos.....	19
Modos de equalização.....	19
Sair.....	19
Fotos.....	20
Visualizar as fotos do aparelho manualmente.....	20
Visualizar fotos em slide shows.....	20
Observação sobre fotos.....	20
Configuração de fotos.....	21
Câmera.....	21
Configurações de câmera.....	22
Filmadora Digital.....	23
Configurações de filmadora Digital.....	24
Gravador de voz.....	24
Fazer uma gravação de voz.....	25
Learning - Visualizador de textos.....	25
Configurações de Learning.....	25
Ferramentas.....	26
Calculadora.....	26
Bloco de Notas.....	27
Editar um arquivo já existente.....	27
Criar um arquivo .txt.....	27
Memória.....	27

Índice

Apresentação.....	4,5
--Comunicação com o computador.....	6
--Windows 98.....	6
--Cartão de memória extensivo.....	8
--Ferramentas para Mp5.....	8
--Media Convert.....	8
--Transferência de arquivos.....	9
--Salvando seus arquivos no Mp5.....	10
--Desconectar aparelho do computador.....	10
--Localização dos controles.....	12
--Bateria.....	13
Indicador de bateria.....	13
Recarregar bateria.....	13
Tempo de recarga.....	13
Precauções.....	13
--Operações básicas.....	14
Ligando seu Mp5.....	14
Desligamento manual.....	14
Desligamento automático.....	14
Enter.....	14
Teclas direcionais.....	14
--Menu Principal.....	15
--Vídeos.....	15
Assistir aos vídeos.....	15
Configurações de vídeos.....	16
Exibição do LCD:.....	16
Modo de repetição.....	16

Defeitos e soluções:

- **Não liga:**
Causa: Bateria sem carga,
Solução: Recarregue a bateria.
- **Desliga sozinho:**
Causa: Bateria fraca
Solução: Recarregue a bateria
- **USB não reconhece:**
Causa: 1-Bateria sem carga
2-USB não configurada
3-Placa mãe não suporta USB
4-Cabo USB danificado
Solução:1-Recarregue a bateria
2-Configure sua porta USB
3-Update de uma placa mãe que suporte USB.
4-Trocar cabo USB
- **Não grava arquivos:**
Causa: 1- Memória cheia
2-Caminho errado
Solução: 1-Apagar arquivos para disponibilizar memória
2-Verificar caminho para salvar.

Contato:

São Paulo: (11)4063-6980
Rio de Janeiro:(21)4063-5980
Demais localidades:(35)3473-0220

sac@dleletronicos.com.br
suporte@dleletronicos.com.br

DL COMÉRCIO E INDÚSTRIA DE
PRODUTOS ELETRÔNICOS LTDA
Av. Dr Delfim Moreira, 400F - Centro
Santa Rita do Sapucaí - MG CEP 37540-000

www.dleletronicos.com.br



2-Bloco de Notas:

Editar um arquivo já existente: Selecione o arquivo que deseja modificar e pressione "ENTER". Neste momento abrirá o arquivo já existente juntamente com um teclado. Utilize "<< / >>" e "+ / -" para selecionar os símbolos, letras e/ou números que deseja modificar no seu arquivo original. Após a modificação, clique em "MODE" e selecione a opção "Salvar". Para sair do arquivo, pressione "MODE" e selecione "Sair".

Criar um arquivo .txt: Para criar um arquivo .txt através de seu Mp5. Vá ao menu principal de "bloco de notas" e pressione "MODE" selecionando posteriormente "Novo". Neste momento o aparelho criará um arquivo para que você possa editar e salvar na memória do aparelho. Para salvar, pressione "MODE" e "Salvar". Edite o nome de sua preferência e no teclado clique ←] e posteriormente OK. Pronto! Seu arquivo está salvo em seu Mp5 e pode ser acessado através da função "Learning / TxT".

3-Memória: Informa a memória total e disponível do aparelho e do MiniSD e possibilita a formatação de ambas memórias através do próprio aparelho.

OBSERVAÇÃO: A formatação apagará todos arquivos presente na memória do aparelho. Recomendamos que primeiro se faça um backup dos arquivos.

4-Upgrade: Utilizado apenas para atualização do software do aparelho.

OBSERVAÇÃO: A DL não recomenda que se utilize esta função, o uso da mesma acarreta em perda da garantia.

5-Versão: Informações sobre a versão do software do aparelho.

Para sair da função Ferramentas, pressione e mantenha pressionada a tecla "MODE".

Configuração



Parabéns por adquirir o Mp5 da DL Eletrônicos "Digital Life"

• Este manual contém instruções de operações para que você possa aproveitar ao máximo seu Mp5.

• Leia atentamente este manual para operá-lo.

- Guarde este manual para tê-lo sempre como referência.
- Design e especificações estão sujeitos a mudanças sem aviso prévio.
- Seu Mp5 não possui quaisquer componentes mecânicos móveis, por isso suas músicas e vídeos não serão interrompidos caso ocorra pequenos impactos com o aparelho.
- Produto portátil e de simples manuseio.
- Excelente para atividades ao ar livre ou ambientes internos.
- Indicação de nível da bateria.
- Baixo consumo de energia.

Advertências

- Não utilize este produto em ambientes muito quente, úmido e empoeirado.
- Não deixe o produto exposto diretamente ao sol, como no carro, na praia etc.
- Não faça colisões com objetos rígidos pois pode-se destruir o hardware do aparelho.
- Não retire o cartão SD quando em uso. Para isto, desligue seu Mp5 e faça-o.
- Não deixe este produto perto de crianças.
- Faça regularmente backups dos arquivos para evitar possíveis perdas.
- Segure o produto com ambas as mãos na utilização da câmera ou filmadora digital, do contrário a imagem pode não ficar tão boa devido à agitações.

Requisitos mínimos de seu computador

- Pentium 100MHz ou superior
- Windows 98* , ME, Windows 2000, Windows XP ou Windows Vista.
- 15 MB de espaço EM disco (HD).
- 32 MB de memória RAM.
- Porta USB disponível.

* Para windows 98 necessita-se do driver para reconhecimento. Disponível no site www.dleletronicos.com.br

Upgrade.....	27
Versão	27
Configuração.....	27
Linguagem.....	28
Pre configuração.....	28
Som.....	28
Auto off.....	29
Stilo.....	29
Desligar.....	29
Rádio.....	29
Defeitos e soluções.....	30
Contato.....	30
Garantia	



Importante: Antes de salvar qualquer arquivo em seu Mp5 leia o item "Salvando seus arquivos no Mp5" na página 10 deste manual.

Temos 6 opções de configuração, para alterar selecione a função desejada e faça as alterações conforme passos abaixo.



Linguagem



Pré configuração



Som



Auto OFF



Estilo



Desligar

Linguagem:

Português
Italiano
Rússia
Polak
Inglês

Chinês Tradicional
Japonês
Coreano
Francês
Alemão

Pré Configuração: O aparelho volta a ter as mesmas configurações de seu software original.

Importante: O software original de seu Mp5 foi elaborado em inglês, portanto caso deseje configurar o aparelho para as configurações de fábrica o aparelho mudará o idioma para inglês. Para voltar a configurar o português você deve ir em "Setting /Language" e selecionar o português.

Som: Permite ao usuário habilitar o som do alto falante e também das teclas de seu Mp5. Para isto acesse a função "Som" e utilize as teclas "<< / >>" e "+ / -" para habilitar ou desabilitar as funções acima.

Características

- Câmera digital
- Filmadora digital
- Display LCD 2,8" com cores nítidas
- Reproduz áudio nos formatos MP3 e WMA
- Reproduz vídeos numa resolução 320x240 com 30 quadros/segundo nos formatos 3GP, ASF, AVI, e MP4.
- Conexão com televisão.
- Receptor de FM
- Fotos no formato JPG
- USB 1.1 (full speed)
- Múltiplos idiomas
- Entrada para cartão de memória (1G/2G/4G opcional)
- Bateria recarregável
- Alto falante externo
- Dimensões: 105mm x 59mm x 14mm

Observação: Reproduz no máximo 512 arquivos de cada tipo.

Especificações sujeitas à alterações sem aviso prévio.

Quando estamos lendo algum arquivo e pressionamos **MENU** aparecerá as opções abaixo: **Observação:** Para aparecer os menus da direita devemos pressionar as teclas "<< , >>"

- | | | |
|------------------------|------------------------|--------------------|
| * Encontrado | *Add favorito | * Modo ver |
| * Continuar procurando | *Favoritos | *Altitude da linha |
| * Sair | *Ao começo do ficheiro | |
| | *Ao fim do ficheiro | |
| | *Posição | |

Utilize "+/-" para selecionar os itens do menu. Quando há algum submenu aparece um pequeno triângulo no lado direito da tela (em frente ao referido menu), para acessá-lo utilize a tecla ">>" e "<<" para retornar. Pressione e segure "**MODE**" para voltar ao submenu de EBOOK

Para sair da função texto mantenha a tecla "**MODE**" pressionada. O aparelho irá para o menu de Learning, feito isto mantenha novamente a tecla "**MODE**" pressionada que o aparelho irá para o menu principal.

Ferramentas

Selecione umas das ferramentas que deseja utilizar conforme imagem abaixo:



Calculadora



Bloco de notas



Memória



Upgrade



Versão

1-Calculadora: Utilize "<< / >>" e "+ / -" para selecionar os números e operações que deseja efetuar. Selecione a opção desejada pressionando "**ENTER**".

Fazer uma gravação de voz:

Inicie uma gravação pressionando a tecla "ENTER" e ao final da gravação, pressione novamente "ENTER" e posteriormente pressione e mantenha pressionada a tecla "MODE" para que sua gravação seja salva.

Learning - Visualizador de textos

Exibe textos no formato ".txt" salvos na pasta "E-BOOK" ou arquivos criados por seu próprio aparelho obedecendo ao limite de 512 arquivos..



Após acessar a função txt, selecione:



Busque o arquivo .txt com o auxílio das teclas "<< / >>" e pressione "ENTER" para abrir o arquivo.

Quando em menu de e-book, pressione "MODE" abrirá um submenu com as especificações abaixo:

Configurações de Learning

Proteger arquivo	Bloqueado
	Desbloqueado
Apagar arquivo	Este
	Todos
Sair	

Comunicação com o computador

Seu Mp5 é reconhecido automaticamente por versões superiores ao Windows 2000. Caso seu sistema operacional seja Windows 98 recomendamos que faça a instalação dos seguintes Drivers.

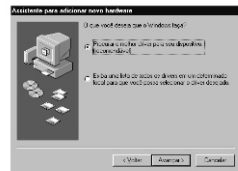
Drivers para Windows 98

Para que seu Mp5 seja reconhecido em seu computador, acesse o site www.dleletronicos.com.br e na aba Downloads baixe o arquivo "Driver - Windows 98 para Mp5".

Feito isto, conecte seu Mp5 ao computador, aparecerá uma mensagem para instalação do driver necessário para seu reconhecimento.



Clique em avançar.



Selecione a primeira opção e clique novamente em avançar.



Clique em procurar e selecione o arquivo que você baixou do site.
Clique novamente em avançar.



Finalize o processo clicando em concluir e reinicie seu computador.

A partir deste momento seu Mp5 será reconhecido em seu computador. Ele possui um comportamento de "Disco Removível" e pode ser acessado em "MEU COMPUTADOR \ DISCO REMOVÍVEL".

Configurações da Filmadora digital

Tamanho	160*128
	320*240
Qualidade	Alta
	Media
	Baixa
Efeitos	Normal
	Negativo
	Solaris
	Relief
	Binaries
	Sepia
Sair	Preto/Branco

Utilize "+/-" para selecionar os itens do menu. Quando há algum submenu aparece um pequeno triângulo no lado direito da tela (em frente ao referido menu), para acessá-lo utilize a tecla ">>" e "<<" para retornar. Pressione e segure **"MODE"** para voltar ao menu principal de Gravadora Digital.

Para fazer uma gravação, pressionamos a tecla **"ENTER"** para marcar o início e o fim do filme.

Pressione e segure a tecla **"MODE"** para retornar ao menu principal do seu Mp5.

Gravador de Voz



Filmadora Digital

Após entrar no menu **Filmadora Digital**, aparecerão algumas informações nos seguintes pontos da tela:

- 1-Canto superior esquerdo: Indica a resolução do vídeo.
- 2-Canto inferior esquerdo: Indica o tempo aproximado de vídeo levando em consideração o espaço livre na memória do aparelho.

O tempo de vídeo é gerado estimando-se 15MB para cada 1 minuto. Quando a memória flash estiver cheia, aparecerá uma mensagem indicando que não há espaço disponível na memória.

Cartão de memória extensivo

Este produto suporta cartão MINI SD e sua entrada é mostrada abaixo:



Quando o aparelho estiver com um cartão MINI SD você terá que configurar para que o aparelho possa ler os arquivos do cartão. Configure a memória que deseja trabalhar em Desktop/Ferramentas/Memória. **Observação:** Este aparelho ora trabalha com os dados do MINI SD ora com os dados de sua memória interna.

Ferramentas para Mp5

Para ter acesso as ferramentas disponíveis a seu Mp5, acesse o site www.dleletronicos.com.br e na aba downloads baixe o arquivo "Ferramentas para Mp5".

Feito isto, execute o item setup dos arquivos baixados.

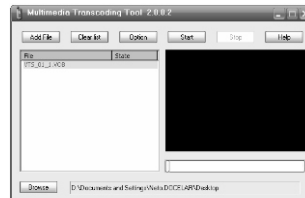
Vá até Iniciar / Programas / Multimedia Transcoding Tool / Media Convert

Media Convert:

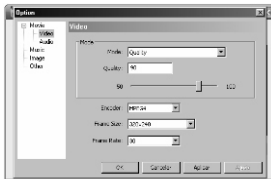
Esta função permite a você usuário converter seus arquivos para .mp4 e/ou 3gp e assistir em seu aparelho.

Para isto faça:

- 1-Coloque um DVD ou salve o vídeo que deseja converter em seu computador e o adicione (add) conforme imagem abaixo:



2-Clique em Option e configure os parâmetros de áudio e vídeo do arquivo que deseja converter.



3-Selezione o local de destino através do botão "Browse" no canto inferior esquerdo da janela acima.

4-Clique em "Start"

5-Pronto. Seu arquivo está convertido e pronto para ser executado por seu Mp5.

6-Agora basta copiar seu arquivo de áudio ou vídeo e colar na respectiva pasta dentro do aparelho.

Transferência de arquivos / Apagar arquivos

Quando o produto está conectado com o computador ele se comporta como um disco removível. Para transferir arquivos basta copiar e colar os arquivos desejados do computador para o Mp5 ou vice-versa. Caso deseje apagar arquivos, o procedimento é o mesmo utilizado em seu computador, vá a disco removível (seu Mp5) e clique com o botão direito do mouse e selecione a opção "excluir" depois confirme a opção.

Observação: Por trabalhar com memória flash, o aparelho não possui a opção de backup após os arquivos serem apagados.

Por isso, recomendamos que somente exclua seus arquivos quando tiver certeza de que não mais os utilizará.

Importante: O aparelho possui quatro pastas padrões onde deverão ser salvos seus arquivos de texto, foto, áudio e vídeo conforme próximo tópico:

Configurações de Câmera

Modo	Única
	Contínua
	Temporizar
Tamanho	320*240
	640*480
	1280*960
	1600*1200
Qualidade	Alta
	Média
	Baixa
Efeitos	Normal
	Negativo
	Solaris
	Relief
	Binaries
	Sepia
	Preto/Branco
Sair	

Utilize "+ / -" para selecionar os itens do menu. Quando há algum submenu aparece um pequeno triângulo no lado direito da tela (em frente ao referido menu), para acessá-lo utilize a tecla ">>" e "<<" para retornar. Pressione e segure "MODE" para voltar ao menu principal de fotos.

Lembrando que para selecionar uma determinada função, posicionamos sobre a função desejada e pressionamos "ENTER".

Para tirar a foto, segure o aparelho com ambas as mãos e pressione "ENTER" evitando tremer.

Para retornar ao menu principal do aparelho pressione e segure a tecla "MODE".

Configurações de fotos

Modo de exibição	Miniaturas
	Lista
Proteger arquivo	Bloqueado
	Desbloqueado
Apagar arquivo	Este
	Todos
Imagem de fundo	
	Conexão com TV

Utilize "+ / -" para selecionar os itens do menu. Quando há algum submenu aparece um pequeno triângulo no lado direito da tela (em frente ao referido menu), para acessá-lo utilize a tecla ">>" e "<<" para retornar. Pressione e segure "MODE" para voltar ao menu principal de fotos.

Para selecionar uma determinada função, posicione sobre a função desejada e pressione "ENTER".

Para sair do menu principal de fotos pressione e segure a tecla "MODE".

Câmera



Ao entrar no menu **Câmera**, aparecerão algumas informações nos seguintes pontos da tela:

- 1-Canto superior esquerdo: Indica a resolução da câmera.
- 2-Canto inferior esquerdo: Indica o número de fotos que podem ser tiradas levando em consideração o espaço vazio na memória do aparelho.

Salvando seus arquivos no Mp5

Conforme dito acima seu aparelho possui quatro pastas padrões onde deverão ser salvos seus arquivos de texto, foto, áudio e vídeo conforme descrito abaixo:

AUDIO: Onde deverão ser salvos seus arquivos de áudio. É importante notar que não podemos colocar os arquivos dentro de outra pasta e sim todos juntos dentro desta mesma pasta (AUDIO) obedecendo ao limite de 512 arquivos.

EBOOK: Onde deverão ser salvos seus arquivos de texto (no máximo 512 arquivos) para serem exibidos e alterados através de seu Mp5.

PICTURE: Onde deverão ser salvas suas fotos/imagens para que possam ser exibidas no LCD de seu Mp5. Número máximo: 512 imagens.

VIDEO: Onde deverão ser salvos seus vídeos para serem executados por seu Mp5 e mostrado no LCD do aparelho ou em sua Televisão desde que não ultrapassem 512.

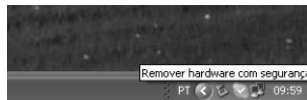
Aviso:

Quando o aparelho estiver realizando uma operação (transferindo / apagando ou executando arquivos através do computador) não desconecte o cabo USB. Caso isto ocorra seu Mp5 pode ser danificado.
Se você utiliza Windows ME, 2000, XP ou Vista utilize a opção remover hardware com segurança do Windows. Conforme próximo tópico.

Desconectar aparelho do computador:

Se você utiliza Windows ME, 2000, XP ou Vista utilize a opção remover hardware com segurança do Windows. Conforme descrito abaixo:

Na barra de tarefas do Windows clique na seta verde ao lado do relógio, e depois em "Remover USB Mass Storage Device Driver (X:) com segurança "



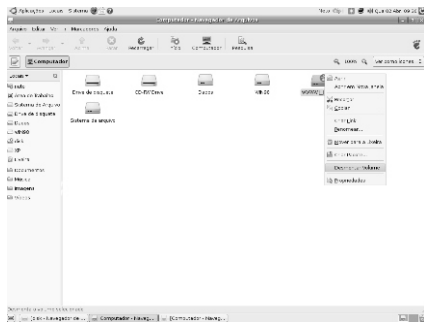


Feito isto aparecerá a seguinte mensagem na tela:



A partir deste momento você poderá desconectar seu aparelho do computador sem o risco de danificar o aparelho e/ou seu computador.

Se você utiliza alguma versão do Sistema Operacional Linux, utilize a opção "Desmontar volume" conforme imagem abaixo.



Fotos

Localize a opção Fotos com o auxílio das teclas "<< / >>".

Nesta opção é possível visualizar as imagens no formato "JPG" capturadas pelo Mp5 ou imagens salvas na pasta "PICTURE" do aparelho. Observação: O número máximo de fotos visualizadas pelo aparelho se limita a 512.



Pressione "ENTER" para confirmar a opção.

Visualizar as fotos do aparelho manualmente:

Para isto:

- 1- Selecione a foto desejada através das teclas "+ / -" de uma em uma ou "<< / >>" de 10 em 10.
 - 2- Pressione "ENTER" para visualizar a foto.
- Utilize as teclas "+ / -" para passar de foto em foto.

Visualizar as fotos em slide show.

Permite visualizar suas fotos de forma automática, você programa e o aparelho vai passando as fotos pra você.

Para acessar esta função

- 1- Pressione "MODE" e através das teclas "+ / -" selecione a opção Modo Disp;
 - 2- Pressione ">>";
 - 3- Através das teclas "+ / -" selecione a opção Slide;
 - 4- Pressione ">>";
 - 5- Selecione o tempo dos Slides;
- Pressione "ENTER" para confirmar o tempo e "<<" para cancelar.

Observação: Este aparelho suporta apenas fotos no formato JPEG. Fotos em outros formatos devem ser convertidas para JPEG para serem visualizadas.

Fotos renomeadas com caracteres como ç, ~, ' , ` não são reconhecidas pelo aparelho. As fotos ficarão na pasta PICTURE mas não serão exibidas pelo Mp5, apenas pelo computador quando se conecta a aparelho ao mesmo.

Modo de repetição: Permite configurar o modo de repetição das músicas

Para alterar esta função:

- 1-Pressione "MODE" e através das teclas "+ / -" selecione a opção Modo Loop;
- 2-Pressione ">>";
- 3-Através das teclas "<< / >>" selecione a opção desejada;
- 4-Pressione "ENTER" para confirmar a opção ou "<<" para cancelar a alteração.

Proteger arquivos: Protege seus arquivos evitando que sejam apagados da memória de seu Mp5 por eventuais falhas de manuseio.

Para proteger seus arquivos:

- 1-Pressione "MODE" e através das teclas "+ / -" selecione a opção Arquivo proteger;
- 2-Pressione ">>";
- 3-Através das teclas "<< / >>" selecione bloqueado ou desbloqueado;
- 4-Pressione "ENTER" para confirmar a opção ou "<<" para cancelar a alteração.

Apagar arquivos: Permite apagar os arquivos diretamente do aparelho sem a necessidade de conectar a um computador.

Para apagar algum, ou todos seus arquivos:

- 1-Pressione "MODE" e através das teclas "+ / -" selecione a opção Apagar arquivos;
- 2-Pressione ">>";
- 3-Através das teclas "+ / -" selecione apagar este ou todos arquivos;
- 4-Pressione "ENTER" para confirmar a opção ou "<<" para cancelar a alteração;

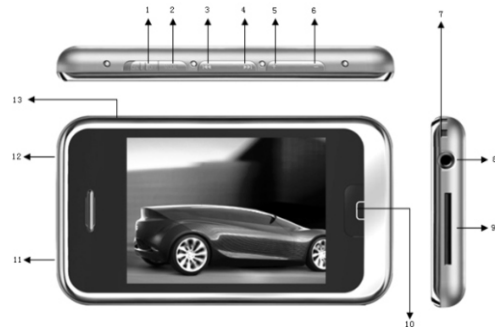
Modo de equalização: Permite ao usuário selecionar o modo de equalização de suas músicas.

- 1-Pressione "MODE" e através das teclas "+ / -" selecione a Modo EQ;
- 2-Pressione ">>";
- 3-Através das teclas "+ / -" selecione a opção desejada;
- 4-Pressione "ENTER" para confirmar a opção ou "<<" para cancelar a alteração;

Sair da função Música:

Pressione e mantenha pressionada a tecla "MODE" para retornar ao menu principal do aparelho.

Localização dos controles



1-Tecla **ON/OFF** (Liga/Desliga)

2-**MODE**: Pressione "MODE" para acionar um submenu, pressione e segure "MODE" para sair de um determinado submenu

3-Tecla de acesso para o menu anterior "<<"

4-Tecla de acesso para o menu posterior ">>"

5-Volume **+**

6-Volume **-**

7-Encaixe para proteção do fone

8-Saída para fone de ouvido e conexão com TV

9-Slot para cartão de memória (**MINI SD**)

10-**ENTER**: para acionar uma determinada função

11-Conector **USB**

12-**Microfone**

13-**Câmera**

Bateria

Indicador de bateria



Nota:



Se o indicador de bateria estiver baixo, favor recarregue-a.

Nota: Se você não conseguir ligar o aparelho há a possibilidade de a bateria estar descarregada. Recarregue-a antes de tentar novamente.

Recarregar bateria

Nota: As três primeiras cargas da bateria devem ser de 16 horas. Isto deve ser feito para um melhor aproveitamento da bateria.

Para recarregar a bateria conecte o carregador a uma tomada 127V ou 220V AC, conecte o cabo USB a saída do carregador e a outra extremidade ao seu Mp5. O aparelho mostrará o indicador de bateria oscilando, o que indica que o processo de recarga foi iniciado, e se manterá oscilando até que a bateria se carregue totalmente. O aparelho estará carregado no momento em que o indicador de bateria estiver fixo no seu nível máximo.

Tempo de recarga

Seu Mp5 gasta de 6 a 8 horas para recarregar totalmente sua bateria.

Precauções:

- 1-O carregador foi projetado somente para este produto. Seu uso em outros aparelhos pode acarretar em problemas e a perda da garantia.
- 2-O carregador não deve, sob hipótese alguma, ser aberto, reparado ou consertado por conta de terceiros.
- 3-Recarregue a bateria de 2 em 2 meses caso deixe o produto em desuso.
- 4-A bateria pode ser recarregada tanto com o aparelho ligado quanto desligado, mas aconselhamos que recarregue com a chave ON/OFF na posição OFF para uma melhor proteção tanto de seu aparelho quanto de seu carregador.

Pressione ENTER para acessar a função

Ouvir músicas armazenadas no aparelho

1-Utilizando as tecla "+ / -" selecione o arquivo que deseja ouvir no menu principal de música.

2-Pressione "ENTER" para iniciar a música.

3-Quando em execução, pressione "MODE" para alterar entre os modos de equalização.

- N - Normal
- D - DBB
- R - Rock
- J - Jazz
- P - Pop
- L - Suave

4-Pressione "< / >" para alternar entre as músicas disponíveis no aparelho.

5-Pressione "+ / -" para aumentar ou diminuir o volume.

6-Pressione e segure "ENTER" para voltar ao menu principal de música.

Para avançar dentro de uma mesma música, pressione e segure a tecla ">>" que o aparelho avançará com velocidades de 2x/4x/6x/8x. O mesmo é válido para se voltar na música, bastando para isto pressionar e segurar "<<".

Seu Mp5 suporta arquivos LRC (letras das músicas em execução), bastando para isto editar o arquivo com a ajuda do editor disponível em nosso site: www.dletronicos.com.br e salvá-lo com o mesmo nome da música (exceto o prefixo).

Configurações de Música

Modo de repetição	Este	
	Todos	
	Aleatório	
Proteger arquivo	Bloqueado	
	Desbloqueado	
Apagar arquivo	Este	
	Todos	
Modo de equalização	Normal	Dbb
	Rock	Jazz
	Pop	Suave
Sair		

Apagar arquivo: Permite apagar os arquivos diretamente do aparelho sem a necessidade de conectar a um computador.

Para apagar algum, ou todos seus arquivos:

- 1-Pressione "MODE" e através das teclas "+ / -" selecione a opção Apagar arquivos;
- 2-Pressione ">>"
- 3-Através das teclas "+ / -" selecione apagar este ou todos arquivos;
- 4-Pressione "ENTER" para confirmar a opção ou "<<" para cancelar a alteração;

Conexão com TV: Possibilita ao usuário assistir a seus vídeos presentes no Mp5 na sua própria Televisão:

Para isto faça:

- 1-Pressione "MODE" e através das teclas "+ / -" selecione a opção Saída TV;
- 2-Pressione ">>";
- 3-Através das teclas "+ / -" selecione a opção desejada:
 - oSaída LCD: Mostra os vídeos na tela do seu Mp5.
 - oSaída NTSC: Saída colorida, igual padrão utilizado nos DVD players comerciais. Recomendamos utilizar esta opção para assistir vídeos em sua TV.
 - oSaída PAL: Saída preto/branco, padrão utilizado em tv convencionais (em preto/branco).
- 4-Pressione "ENTER" para confirmar a opção ou "<<" para cancelar a alteração;

Sair da função Vídeo: Pressione e segure a tecla "MODE" por 3 segundos para ir ao menu principal do aparelho.

Música

Selecione a função Música conforme imagem

:Esta opção permite ao usuário ouvir músicas nos formatos "mp3", "wma", "wav", "amr" e "AAC-LC" transferidos para a memória de seu Mp5 no diretório "AUDIO" ou arquivos gravados pelo próprio aparelho obedecendo ao limite de 512 arquivos.



Operações básicas

Ligando seu Mp5

Posicione a tecla "ON/OFF" na posição ON, pressione e segure por 5 segundos a tecla "ENTER" e aguarde a iniciação do Mp5. Se o aparelho estiver com um cartão MINI SD o sistema vai verificar os dados do cartão e pode demorar alguns segundos durante esta checagem.

Desligamento manual

Em qualquer operação, pressione e mantenha pressionada a tecla "ENTER" para que o aparelho desligue. Para economizar bateria recomendamos que também coloque a chave ON/OFF na posição OFF quando for permanecer com o aparelho desligado por um longo período.

Desligamento automático

O aparelho será desligado automaticamente quanto a bateria estiver descarregada ou quando nenhuma tecla for acionada durante 3, 15 ou 60 minutos pré-selecionados pelo usuário. Maiores informações no item "Auto off", página 29 deste manual.

ENTER

Durante qualquer operação, pressione "ENTER" para habilitar a função em questão.

Teclas direcionais

Pressione << / >> / + / - para selecionar o item desejado.

Menu Principal



Tela inicial do aparelho*:

*a imagem de fundo pode ser configurada, mais informações no item "Imagem de fundo", página 21 deste manual.

Vídeo

Selecione a função Vídeo conforme imagem abaixo:

Nesta opção você poderá assistir aos arquivos nos formatos "mp4", "3gp", "ASF" e "AVI", convertidos pelo "Media Convert" conforme página 8 deste manual, e salvos na pasta "VIDEO", ou arquivos capturados pelo próprio Mp5. Observe que o número máximo de arquivos deve ser menor que 512.



Pressione ENTER para acessar a função

Assistir aos vídeos armazenados no aparelho

- 1- Utilizando as tecla "+ / -" selecione o arquivo que deseja assistir no menu principal de vídeo.
- 2- Pressione "ENTER" para iniciar o vídeo.
- 3- Quando em execução, pressione "ENTER" para pausar o vídeo e abrir o menu de execução.
- 4- Pressione "< < / >>" para alternar entre os vídeos disponível no aparelho.
- 5- Pressione "+ / -" para aumentar ou diminuir o volume dos vídeos.
- 6- Pressione e segure "ENTER" para voltar ao menu principal de vídeo.

Configurações de vídeo

Modo de exibição	Lista
	Miniaturas
Modo de repetição	Este
	Todos
	Aleatório
Proteger arquivo	Bloqueado
	Desbloqueado
Apagar arquivo	Este
	Todos
Saída para TV	Saída LCD
	Saída NTSC
	Saída PAL
Sair	

Exibição do LCD: Configura o modo de exibição dos vídeos no menu principal de vídeo.

Para alterar esta função:

- 1- Pressione "MODE" e através das teclas "+ / -" selecione a opção Modo Disp;
 - 2- Pressione ">>";
 - 3- Através das teclas "<< / >>" selecione a opção desejada;
- Pressione "ENTER" para confirmar a opção ou "<<" para cancelar a alteração

Modo de repetição: Configura o modo de repetição dos vídeos.

Para alterar esta função:

- 1- Pressione "MODE" e através das teclas "+ / -" selecione a opção Modo Loop;
- 2- Pressione ">>";
- 3- Através das teclas "<< / >>" selecione a opção desejada;
- 4- Pressione "ENTER" para confirmar a opção ou "<<" para cancelar a alteração.

Proteger arquivos: Protege seus arquivos evitando que sejam apagados da memória de seu Mp5 por eventuais falhas de manuseio.

Para proteger seus arquivos:

- 1- Pressione "MODE" e através das teclas "+ / -" selecione a opção Arquivo proteger;
- 2- Pressione ">>";
- 3- Através das teclas "<< / >>" selecione bloqueado ou desbloqueado;
- 4- Pressione "ENTER" para confirmar a opção ou "<<" para cancelar a alteração.