

# Manual do Usuário



## Mp4 V8



Agradecimento.....	2
Advertências.....	2
Requisitos mínimos do seu computador.....	3
Características.....	3
Funções suportadas.....	3
Bateria.....	4
Recarregar Bateria.....	4
Tempo de recarga.....	4
Dicas para aumentar a vida útil da bateria.....	4
Precauções.....	4
Localização dos controles.....	5
Ligando e desligando.....	5
Operações básicas.....	5
Volume.....	5
Músicas.....	6
Equalizador.....	6
Repetir.....	6
SRW.....	7
Modo de Repetição.....	7
Sair.....	7
Vídeos.....	7
Rádio FM.....	7
Gravação.....	9
Voz.....	9
Imagens.....	10
E-book.....	10
Configuração (Setup).....	11
Jogos.....	13
Instalando o software de conversões.....	13
Conversor de vídeo.....	15
Transferência de arquivos e formatação.....	19
Defeitos e soluções.....	19
Contato.....	20
Garantia.....	21

## Agradecimento

**Parabéns por adquirir o Mp4 - V8 da “DL”.**

Primeiramente, agradecemos sua escolha por nosso produto. Este produto pertence à uma nova geração de Players com áudio perfeito e funções de vídeo de alta confiabilidade.

Este guia do usuário foi publicado pela DL. As melhorias e as alterações que sejam necessárias em decorrência de erros tipográficos, imprecisões das informações atuais ou aperfeiçoamento de programas e/ou equipamentos, poderão ser efetuadas pela DL a qualquer momento e sem aviso prévio. Entretanto, essas alterações serão incorporadas em novas edições deste guia.

- Guarde este manual para tê-lo sempre como referência.
- Design e especificações estão sujeitos a mudanças sem aviso prévio.
- Seu aparelho não possui quaisquer componentes mecânicos móveis, por isso suas músicas e vídeos não serão interrompidos caso ocorra pequenos impactos com o aparelho.
- Produto portátil e de simples manuseio.
- Excelente para atividades ao ar livre ou ambientes internos.
- Indicação de nível da bateria.
- Baixo consumo de energia.

## Advertências

- Não utilize este produto em ambientes quentes, úmidos e empoeirados.
- Não deixe o produto exposto diretamente ao sol, como no carro, na praia etc.
- Não faça colisões com objetos rígidos, pois pode-se destruir o hardware do aparelho.
- Não retire o cartão micro SD quando em uso. Para isto, desligue seu aparelho e retire-o.
- Não deixe este produto perto de crianças.
- Faça regularmente backups dos arquivos para evitar possíveis perdas.
- Recarregue a bateria do aparelho regularmente.
- Utilize apenas o carregador fornecido pelo fabricante exclusivo para este modelo. A utilização de outros carregadores, inclusive de outros produtos da mesma empresa, poderá ocasionar defeitos e conseqüentemente a perda da garantia do produto.

## Requisitos mínimos de seu computador

- Pentium 100MHz ou superior
- Windows XP, Windows Vista e 7.
- 15 MB de espaço em disco (HD).
- 32 MB de memória RAM.
- Porta USB disponível.

## Características

Novo projeto de visual e design mais intuitivo, agradável e fácil de utilizar. Display LCD de 1,8” proporcionando uma melhor qualidade de imagem; Exibe filmes e vídeos baixados da internet no formato AMV.

Reproduz vídeos nos formatos AMV e AVI  
Reproduz áudio nos formatos: Mp3, WMA, DRM, WAV, MPC, AIFF, FLAC, MS-ADPCM APE e DRMWMA.

Visualização de livros digitais - E-book no formato TXT.

Receptor de FM.

Gravador de FM.

Exibe fotos no formato JPG, GIF e BNP.

Gravação de voz digital.

Múltiplos idiomas.

USB 2.0 (full speed).

Entrada para cartão de memória TF/Micro SD (até 32 GB).

Bateria recarregável.

Resolução: 128 x 160

Memória interna: Modelo V85 4GB / modelo V86 8GB

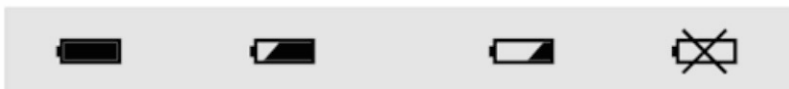
Especificações sujeitas a alteração sem aviso prévio.

## Funções suportadas

- Exibição de vídeos
- Músicas
- Rádio FM
- Voz
- Exibição de imagens
- Gravador de voz digital
- Jogos
- E-book

## Bateria

### Indicador de bateria



### Nota:

Se o indicador de nível de bateria estiver baixo, favor recarregue-o.

### Recarregar a bateria

Antes do primeiro uso, recomenda-se carregar seu V8 por 12 horas e as próximas cargas deverão ser de 4 horas.

Primeiro coloque a chave do aparelho na posição «ON».

Carrega via USB.

Carrega pelo carregador.

Para recarregar a bateria conecte o carregador a uma tomada 127V ou 220 VAC, conecte o cabo USB a saída do carregador e a outra extremidade ao seu Mp4. O aparelho mostrará o indicador de bateria oscilando, o que indica que o processo de recarga foi iniciado, e se manterá oscilando até que a bateria se carregue totalmente. O aparelho estará carregado no momento em que o indicador de bateria estiver fixo no seu nível máximo.

### Tempo de recarga

Seu V8 leva aproximadamente 4 horas para recarregar totalmente a bateria.

### Dicas para aumentar a vida útil da bateria

- Use o dispositivo pelo menos uma vez por semana.
- Carregue a bateria regularmente e completamente. Nunca deixe a bateria completamente descarregada por um longo período.
- Sempre mantenha o dispositivo longe do calor.

### Precauções:

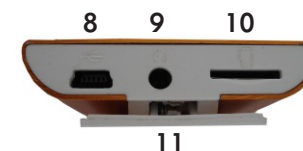
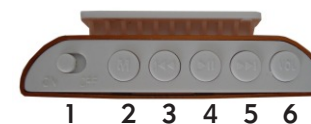
O carregador foi projetado somente para este produto. Seu uso em outros aparelhos pode acarretar em problemas e a perda da garantia.

O carregador não deve, sob hipótese alguma, ser aberto, reparado ou consertado por conta de terceiros.

Recarregue a bateria de 2 em 2 meses caso deixe o aparelho em desuso.

A bateria deve ser recarregada com a chave ON/OFF na posição ON.

## Localização dos controles



- 1 - Chave ON/OFF
- 2 - Menu
- 3 - Retroceder/Diminuir volume
- 4 - Play/Pausa
- 5 - Avançar/Aumentar volume
- 6 - Volume
- 7 - Display LCD 1,8"
- 8 - Conector USB
- 9 - Conector fone de ouvido
- 10 - Entrada para cartão Micro SD
- 11 - Clipe para fixação

### Ligando e desligando

Posicione a chave ON/OFF na posição ON para ligar o aparelho, para desligar volte a chave para a posição OFF.

Com a chave ON/OFF na posição ON, pressione e segure a tecla play/pausa durante 3 segundos para ligar/desligar seu aparelho.

## Operações Básicas

### Volume

Com a reprodução em andamento, pressione a tecla "VOLUME".  
Pressione a tecla ►► para aumentar o volume.  
Pressione a tecla ◀◀ para diminuir o volume.  
Para aumentar ou diminuir o volume dos vídeos, primeiramente pause a reprodução (com Play/Pausa), em seguida pressione a tecla "VOLUME".  
Pressione a tecla ►► para aumentar o volume.  
Pressione a tecla ◀◀ para diminuir o volume.

### Músicas

No Menu principal selecione a opção "Músicas" e em seguida pressione a tecla "MENU".  
O aparelho reproduz músicas nos formatos: Mp3, WMA, DRM, WAV, MPC, AIFF, FLAC, MS-ADPCM, APE e DRMWMA.  
Com o aparelho em pausa, pressione a tecla "MENU".  
Selecione entre as opções: Memória interna ou Cartão de memória e pressione a tecla "MENU".  
Selecione o arquivo para ser reproduzido e pressione a tecla "MENU" novamente.  
Para reproduzir as músicas basta pressionar a tecla "Play/Pausa".  
Para avançar ou retroceder em uma música pressione e segure as teclas ►► ou ◀◀ até o local desejado da música.  
Para ouvir a faixa anterior ou posterior pressione as teclas ►► ou ◀◀ até a faixa desejada.

### Funções Avançadas das Músicas

Para acessar as funções avançadas do menu de opções das músicas, siga os passos a seguir:  
Acesse o menu das músicas.  
Inicie a reprodução de uma faixa.

### Equalizador

Esta opção permite ao usuário escolher o tipo de equalização para a reprodução das faixas.  
Siga as instruções abaixo para escolher uma das opções disponíveis:  
Pressione a tecla "MENU" para acessar o menu de opções.  
Selecione "EQ Ajustes".  
Pressione a tecla MENU e em seguida selecione a opção pressionando ►► ou ◀◀. As opções são: Natural, Rock, Pop, Classico, Suave, Jazz ou DBB.  
Pressione a tecla "MENU" para confirmar a escolha.

### Repetir

Normal  
Repetir um  
Pasta  
Repetir Pasta  
Repetir Tudo  
Aleatório  
Repetir Introdução

### SRS WOW

SRS WOW  
Configuração do Usuário  
Desativar SRS WOW

### Modo de Repetição

Esta opção permite ao usuário escolher o modo de repetição.  
Repetir o modo  
Replay vezes  
Intervalo de repetição

### Sair

Esta função possibilita retornar ao menu anterior do aparelho.  
Estando no menu de opções, selecione a opção "Sair".  
Em seguida pressione a tecla "MENU" para confirmar a opção.  
**Nota:** Para retornar ao menu principal, mantenha pressionada a tecla "MENU".

### Vídeos

No Menu principal selecione a opção "Vídeos" e em seguida pressione a tecla "MENU".  
Com o aparelho em pausa, pressione a tecla "MENU".  
Selecione entre as opções: Memória interna ou Cartão de memória e pressione a tecla "MENU".  
Selecione o arquivo para ser reproduzido e pressione a tecla "MENU" novamente.  
Pressione a tecla "Play/Pausa" para iniciar a reprodução.  
Para avançar o vídeo pressione e segure a tecla ►►.  
Para retroceder o vídeo pressione e segure a tecla ◀◀.  
Para avançar para o próximo vídeo pressione e solte a tecla ►►.  
Para voltar ao vídeo anterior pressione e solte a tecla ◀◀.  
**Nota:** O aparelho só reproduz vídeo no formato AMV.  
Conversor disponível no site [www.dleletronicos.com.br](http://www.dleletronicos.com.br)

## Rádio FM

No menu principal, selecione "Modo Rádio".

### Auto Sintonia

Pressione as teclas ►► ou ◄◄ por 2 segundos para iniciar a procura automática das estações de rádio. Para parar pressione a tecla ►► ou ◄◄.

Para alternar entre as estações pressione a tecla play.

### Sintonia Manual

Pressione e solte a tecla ►►. Para procurar uma estação de FM para a direita.

Pressione e solte a tecla ◄◄. Para procurar uma estação de FM para a esquerda.

## Funções avançadas da FM

### Salvar uma rádio sintonizada

Após encontrar a rádio desejada, pressione "MENU" para entrar nas opções da FM.

Selecione a opção Salvar e tecla "MENU". A partir deste momento sua rádio ficará armazenada na memória do aparelho.

#### Nota:

Caso você tenha armazenado mais de uma rádio alterne entre as mesmas através da tecla play.

### Eliminar uma rádio armazenada

Selecione a rádio a ser eliminada e pressione a tecla "MENU".

Selecione "Apagar estação do rádio" e pressione a tecla "MENU".

### Eliminar tudo

Pressione a tecla "MENU" e selecione a opção «Apaga tudo» e pressione novamente a tecla "MENU".

### Frequência de operação

Banda Normal: Padrão utilizado no Brasil.

Banda Japonesa: Padrão utilizado no Japão.

## Gravar da FM

Pressione a tecla "MENU", selecione a opção Gravar FM e pressione a tecla "MENU" para iniciar a gravação, posteriormente pressione a tecla "Play/Pausa" para parar a gravação.

Pressione e segure a tecla "Play/Pausa" para salvar a gravação.

Para retornar ao menu anterior, mantenha pressionada a tecla "MENU".

#### Nota:

Suas gravações são salvas na pasta "VOZ".

Verifique o espaço disponível na memória antes de iniciar uma gravação.

## Tipos de gravação FM

Permite ao usuário escolher a qualidade da gravação para FM.

Para definir o tipo de gravação siga os passos do item Gravação (tipos de gravação).

## Gravação

Esta opção permite ao usuário gravar vozes ou som ambiente.

Para utilizar esta função:

Selecione a opção «Gravação» e pressione a tecla "MENU".

Pressione a tecla "Play/Pausa" para iniciar ou parar a gravação.

Para salvar a gravação (terminar) pressione e segure a tecla "Play/Pausa".

Para retornar ao menu principal, mantenha pressionada a tecla "MENU".

#### Nota:

Suas gravações são salvas na pasta "VOZ".

Verifique o espaço disponível na memória antes de iniciar uma gravação.

## Tipos de gravação

Pressione a tecla "MENU", selecione a opção "Tipo Rec" e pressione novamente a tecla "MENU".

Selecione a opção desejada e pressione a tecla "MENU".

32 kbps

64 kbps

128 kbps

256 kbps

#### Nota:

Quanto maior o valor acima, melhor a qualidade na gravação, porém ocupa um maior espaço na memória do aparelho.

## Voz

Esta função reproduz todas gravações de voz contidas na memória do seu aparelho.

Para acessá-las:

Selecione a opção "Voz" e pressione a tecla MENU.

Em seguida selecione a gravação desejada pressionando ►► ou ◀◀.

Pressione a tecla "Play/Pausa" para iniciar a reprodução e novamente para interromper a reprodução.

Caso haja mais arquivos a serem ouvidos, selecione-os através das teclas ►► ou ◀◀ e repita os passos acima para ouvi-los.

Para voltar ao menu principal, mantenha pressionada a tecla "MENU".

## Imagens

Esta função permite que suas fotos em JPG sejam visualizados no display do seu aparelho.

No Menu principal selecione a opção "Imagens" e em seguida pressione a tecla "MENU".

Pressione a tecla "MENU".

Selecione entre as opções: Memória interna ou Cartão de memória e pressione a tecla "MENU".

Selecione o arquivo para ser visualizado, pressione a tecla "Play/Pausa".

Pressione a tecla "Play/Pausa" para retornar ao menu anterior.

## Configuração de reprodução

Selecione no menu do aparelho a opção Imagens e pressione a tecla "MENU".

Pressione novamente a tecla "MENU" e selecione dentre as opções Configuração de reprodução e pressione a tecla "MENU".

Selecione dentre as opções Execução Manual ou Execução automática.

Pressione a tecla "Play/Pausa" para retornar ao menu anterior.

## E-Book

Esta função permite que seus textos em TXT sejam visualizados na tela do seu aparelho.

No Menu principal selecione a opção "E-book" e em seguida pressione a tecla "MENU".

Pressione a tecla "MENU".

Selecione entre as opções: Memória interna ou Cartão de memória e pressione a tecla "MENU".

Selecione o arquivo para ser visualizado e pressione a tecla "Play/Pausa" e pressionando novamente volta retornar ao menu anterior.

## Nota:

Para que seus arquivos sejam lidos em seu aparelho, basta que sejam salvos no formato "texto sem formatação" nas opções do Microsoft Word.

Para isto faça:

1- Abra o arquivo em Word.

2- Selecione a opção "Salvar como".

3- Escolha na parte inferior da janela a opção "Salvar como tipo" em "Texto sem formatação".

4- Salve este texto e depois copie para a memória de seu aparelho.

## Configuração de Visualização

Selecione no menu do aparelho a opção "E-book" e pressione a tecla "MENU".

Pressione novamente a tecla "MENU" e selecione dentre as opções Configuração de reprodução e pressione a tecla "MENU".

Selecione dentre as opções Execução Manual ou Execução automática.

Pressione a tecla "Play/Pausa" para retornar ao menu anterior.

**Nota:** Para retornar ao menu principal, mantenha pressionada a tecla "MENU".

## Configuração

Para acessar esta função, pressione a tecla MENU e em seguida o usuário terá as seguintes opções para configurar seu aparelho.

## Tempo do Sistema

Esta função permite ao usuário ter acesso ao tempo do sistema do aparelho.

## Nota:

Esta função é utilizada apenas para controle das gravações e não deve ser considerada como relógio.

Ao desligar o aparelho na chave "ON/OFF" este tempo é reiniciado.

Para acessar esta função pressione a tecla MENU.

Pressione a tecla Play/Pausa para ajustar o ano. Ajuste o ano pressionando as teclas ►► ou ◀◀ e confirme teclando novamente Play/Pausa.

Ajuste o mês pressionando as teclas ►► ou ◀◀ e confirme com Play/Pausa.

Ajuste o dia pressionando as teclas ►► ou ◀◀ e confirme com Play/Pausa.

Ajuste a hora pressionando as teclas ►► ou ◀◀ e confirme com Play/Pausa.

Ajuste os minutos pressionando as teclas ►► ou ◀◀ e confirme com Play/Pausa.

Ajuste os segundos pressionando as teclas ►► ou ◀◀ e confirme com Play/Pausa.

Para retornar ao menu principal, pressione a tecla "MENU".

## Display

Esta função permite ao usuário ajustar o visor (display) do aparelho.

### Modo Escuro

Função para economia de bateria. Após o tempo selecionado (pré programado) o display se escurecerá, porém suas músicas continuarão sendo reproduzidas. Basta pressionar qualquer tecla para que a mesma volte ao normal.

Para acessar esta função pressione a tecla "MENU".  
Selecione a opção Display e pressione a tecla "MENU".  
Selecione o Modo escuro e pressione novamente a tecla "MENU".  
Selecione o tempo ( pré programado) e pressione a tecla "MENU".

### Nota:

Quando não seleciona nenhum tempo o Display não apaga.

## Idioma

Esta opção do sistema permite ao usuário escolher o idioma de sua preferência. Através das teclas ►► ou ◀◀ selecione o idioma desejado e pressione a tecla "MENU" para confirmar a opção.

## Desligar

Esta função permite ao usuário selecionar um dos dois tipos de desligamento do aparelho de modo a economizar bateria.

Para acessar esta função, pressione a tecla "MENU".  
Selecione dentre as opções: Economia de energia e Desligar.

## Economia de Energia

Desliga o aparelho após o tempo (pré programado) programado pelo usuário caso nenhuma arquivo esteja sendo executado e nenhuma tecla seja pressionada durante esse tempo.

Caso queira desabilitar esta função deixe o tempo em zero.  
Através das tecla ►► ou ◀◀, selecione o tempo desejado e pressione a tecla "MENU" para confirmar a opção.

## Desligar

Desliga o aparelho após o tempo (pré programado) programado pelo usuário mesmo que o aparelho esteja em uso.

Caso queira desabilitar esta função deixe o tempo em zero.  
Através das tecla ►► ou ◀◀ e selecione o tempo desejado e pressione a tecla "MENU" para confirmar a opção.

## Informação da memória

Esta função permite ao usuário visualizar a capacidade total da memória e a porcentagem utilizada sem precisar conectar seu aparelho ao computador. Para acessar esta função, estando na função sistema, proceda da seguinte forma:

Pressione a tecla "MENU" para acessar a função "Informação da Memória".  
Pressione a tecla "MENU" para retornar as opções do sistema.

### Nota:

O aparelho usa em média de 50 a 300 MB para sua configuração interna. Sendo assim a memória disponível do aparelho será menor do que a memória total.

## Versão do Software

Esta função permite ao usuário verificar a versão do software interno do aparelho.

Pressione a tecla "MENU" para acessar a função "Versão do Software".  
Para retornar a tela anterior basta pressionar a tecla "MENU".

## Atualizar Software

Esta função é utilizada somente pelo fabricante.

## Jogos

Esta função permite ao usuário interagir com o jogo disponível no aparelho. O objetivo deste jogo é deslocar todas as caixas verdes sobre as bombas vermelhas. Se conseguir colocar todas as caixas em cima das bombas você vence. Segue abaixo as funções das teclas dentro do jogo:

Pressione:	Para:
►	Mover para cima
VOL	Mover para baixo
►►	Mover para direita
◀◀	Mover para esquerda

## Instalando o software de conversões para vídeos de seu aparelho e driver para Windows 98

### Nota:

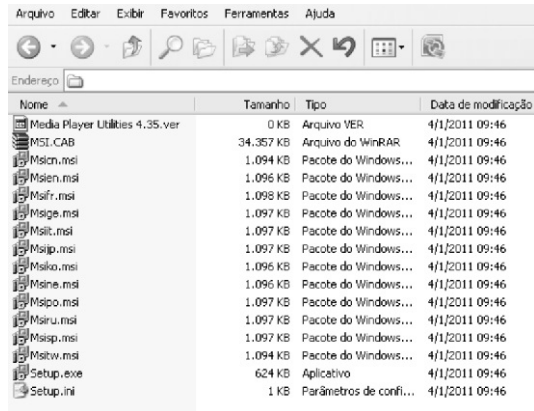
Este Player reproduz arquivos de vídeo no formato AMV (Advance Media Vídeo). Para assistir aos seus vídeos em MPEG, MPG, WMV é necessário que estes sejam convertidos.

Este driver é necessário também para que seu Windows 98 reconheça o aparelho.

Para isto faça como descrito abaixo:

Acesse o site [www.dleletronicos.com.br](http://www.dleletronicos.com.br) e faça o download da pasta compactada "Ferramenta 4.35 para V8.

Depois de descompactada, abra o arquivo:



Execute o ícone "Setup". Aparecerá:



Clique em «Next» e depois em «Close» para concluir a instalação.

Para confirmar se sua instalação foi bem sucedida, acesse:

Iniciar / Programas / Mp3 Player Utilities 4.35

E verifique se aparecerá a imagem abaixo:

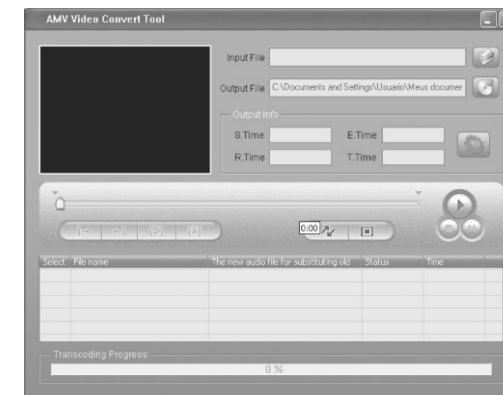


## Conversor de Vídeo

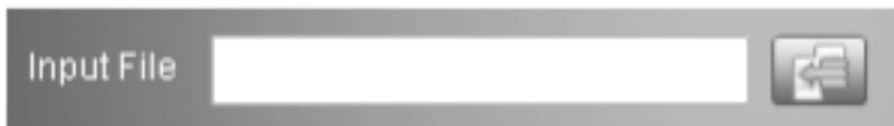
AMW CONVERT: Converte seus arquivos de vídeo em AMV.

Acesse "Iniciar/Programas/MP3 Player Utilities 4.35/AMV Convert Tool".

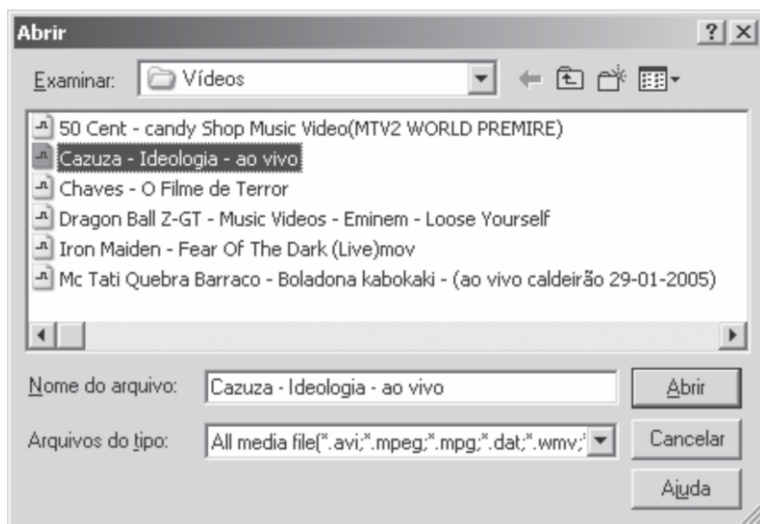
Aparecerá a seguinte tela:



Na parte superior direita, clique  para selecionar o arquivo a ser convertido:




Selecione o vídeo a ser convertido:  
Exemplo:



Pasta contendo arquivos de vídeo a serem convertidos.

Pressione "Abrir" para selecionar o vídeo.

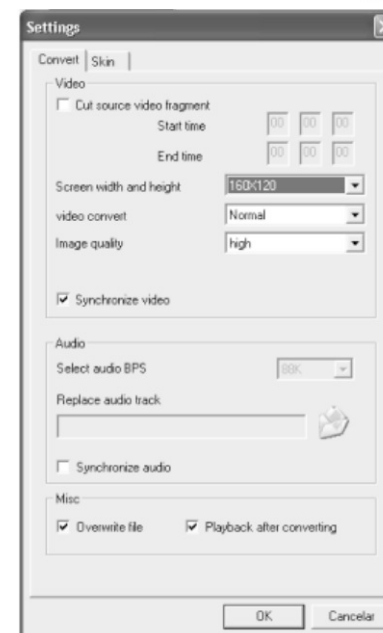
Pressione então  para selecionar o local de destino para o vídeo a ser convertido.



A tela ficará então:





Clique no(s) vídeo(s) a ser(em) convertido(s) e clique em  aparecerá:



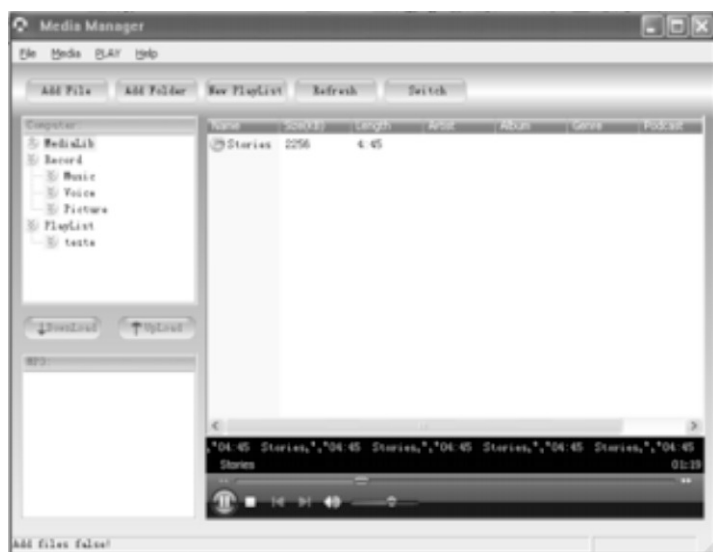
Selecione o tamanho de tela 160x120.  
Clique em OK na parte inferior da tela para confirmar e retornar a tela principal.

Clique em  para iniciar a conversão.

**AMV Player:** Este aplicativo permite ao usuário assistir seus vídeos em AMV e AVI no computador. Para isto

- 1- Acesse "Iniciar/Programas/MP3 Player Utilities 4.35/AMV Player".
- 2-Clique no ícone  para selecionar o vídeo que deseja assistir.
- 3-Clique no ícone  para iniciar a reprodução.
- 4-Caso queira assistir a mais vídeos repita os passos 2 e 3 acima.

**Media Manager:** Permite ao usuário gerenciar seus arquivos do aparelho em seu computador, fazer transferência entre os mesmos e executar arquivos como por exemplo .Mp3, .WMA, .AVI, .WMV, etc.



Para isto:

- 1 - Acesse "Iniciar/Programas/MP3 Player Utilities 4.35/Media Manager"
- 2 - Adicione os arquivos que queira ouvir e/ou transferir.
- 3 - Execute-os através dos comandos disponíveis.

## Transferência de arquivos e formatação

Antes de transferir um arquivo para o aparelho, certifique-se de que o aparelho está devidamente conectado ao seu computador. Seu aparelho, após conectado ao computador, funciona como um disco removível. Sendo assim, para transferir seus arquivos do computador para o aparelho ou vice-versa basta copiar os arquivos que deseja transferir e colar em seu aparelho.

### Nota:

Quando seu aparelho estiver carregando ou descarregando arquivos, não o desconecte para evitar possíveis danos ao aparelho.

Se o aparelho não funcionar corretamente devido ao acidente mencionado acima, mude a chave ON/OFF para a posição OFF. Aguarde 5 segundos e volte para a posição ON e em seguida, reconecte-o ao computador.

## Defeitos e soluções

Não aparece nada no Display depois de pressionada a tecla Play/Pausa.

- a) Pode não haver carga na bateria do aparelho.
- b) A chave ON/OFF pode estar na posição OFF.
- c) Caso as opções acima tenham sido verificadas, recarregue o aparelho com chave ON/OFF na posição ON.

Não se ouve nenhum som quando um arquivo é reproduzido.

- a) O volume pode estar muito baixo, ajuste o volume.
- b) O fone de ouvido pode não estar conectado corretamente.

**Importante:** O aparelho usa aproximadamente de 50 a 300MB para sua configuração interna. Sendo assim a memória disponível do aparelho será menor do que a memória total.

## Erro de disco

Neste caso é indicado a formatação do aparelho.

Para isto:

- 1 - Antes de formatar, ligue o Mp4 e certifique-se de que esteja conectado ao computador.
- 2 - Abra o atalho "Meu computador" do seu Windows Explorer e clique com o botão direito do mouse em Disco Removível.
- 3 - Selecione a opção "Formatar" e clique em OK.
- 4 - Depois de terminada a formatação, desconecte e reconecte o aparelho ao computador.
- 5 - Seu aparelho voltará a funcionar normalmente.

**Nota:** A formatação do aparelho apagará todos os arquivos



### Contato:

São Paulo: (11)4063-6980  
Rio de Janeiro:(21)4063-5980  
Demais localidades:0800 880 2144

sac@dleletronicos.com.br

DL ELETRÔNICOS  
Av. Embaixador Bilac Pinto, 1061 - Boa Vista  
Santa Rita do Sapucaí - MG CEP 37540-000

www.dleletronicos.com.br

## Termo de Garantia

A DL ELETRÔNICOS assegura ao consumidor deste aparelho, garantia contra defeitos de fabricação no prazo de 90 (Noventa) dias de prazo legal mais 90 (Noventa) dias de cortesia, totalizando 180 (Cento e oitenta) dias, contados a partir da data de emissão da Nota Fiscal de venda.

Para acessórios a garantia limita-se à 90 (Noventa) dias.

Esta garantia limita-se a consertos e reajustes no aparelho por pessoal técnico da DL ELETRÔNICOS. Despesas com embalagem e transporte em caso de defeito correm por conta do cliente.

O conserto do aparelho não prolongará o prazo de garantia estabelecido neste termo ficando sem efeito sob as seguintes condições:

- a) Após o término do prazo de garantia, contado a partir da emissão da Nota Fiscal;
- b) Por defeitos cujas causas sejam agentes da natureza como descargas atmosféricas, chuvas, inundações, incêndios, etc;
- c) Por defeitos cujas causas sejam quedas, pancadas, riscos ou qualquer outro acidente de ordem física;
- d) Por violação do equipamento ou tentativa de conserto por pessoa não autorizada;
- e) Demais defeitos que não sejam classificados como defeito de fabricação.

Este guia pode sofrer alterações sem aviso prévio.